

Clece Taldea

2015. URTEKO TXOSTENA



**Bezeroei
hazten laguntzea
da gure asmoa**



HITZEZ



PERTSONAK



KONPROMISO
SOZIALA



NEGOZIOA
2015EAN



GURE ZERBITZUAK.
ARRAKASTA-KASUAK



NAZIOARTEKO
AGERPENA



BIKAINTRASUNAREKIN
DUGUN
KONPROMISOA



CLECE
TALDEAREN
EGITURA



Urteko txosten hau on line bertsioan dago eskuragarri.
Jaisteko, gure web orria bisitatu besterik ez duzu: www.clece.es

Clece Taldea

2015EKO URTEKO TXOSTENA

**Irmo-irmo sinesten dugu
zer egiten dugun
eta nola egiten dugun,
baita geure
gardentasunean, etikan
eta pertsonekin
dugun konpromisoan ere**



Hitzez

PRESIDENTEAREN GUTUNA

Orain dela zenbait urte proiektu liluragarri hau, Clece, abian jarri genuenean, gurea bezalako jardueran %10eko batez besteko hazkuntzari hamabi urtez jarraian (gure herrialdeko krisi latzeneko urteak barne) eutsiko geniola esan balidate, ez nien inolaz ere sinetsiko.



CRISTÓBAL VALDERAS ALVARADO
CLECEKO PRESIDENTEA

Gaur egun, errealitatea ez ezik, hurrengo urteetan luzatuko den joera ere badela esaten ausartzen naiz, geure negozio-eredua, giza taldea, zerbitzu konplexuak kudeatzeko modua eta pertsonen alde egiten dugun apustua kontuan hartuz gero.

2015. urtearen amaieran, gure hazkuntza %5,5ekoa izan da aurreko ekitaldiaren aldean, eta 1.376 milioi euro fakturatu ditugu. Indartsu sartu gara zerbitzu berrietan, eta bertan geratzeko asmoa dugu, segurtasunaren arloan, esaterako. Bestetik, bi digitu ere hazi gara gure herrialdean nekez sustatzen diren jardueretan, eraginkortasunari eta aurrezkiari begira oso garrantzitsuak badira ere: Facility Services edo Eraginkortasun Energetikoa. Lurralde osoko enpresa handiek eta administrazioek Clece Taldean izan dute konfiantza, haien irismen, bereizgarritasun edo kopuruagatik oso konplexuak ziren proiektuak abian jartzeko orduan.

Irmo-irmo sinesten dugu zer egiten dugun eta nola egiten dugun, baita gure gardentasunean, etikan eta pertsonekin dugun konpromisoan ere. Konpromiso horren ondorioz, gero eta gehiago gara (gaur egun, 73.212 langile ditu Clecek), eta bete-betean lan egiten dugu, talde zaurgarrietako pertsonak geure familia handian

laneratzen jarraitzeko: gaur egun, gure langileen artean, 6.549 dira desgaituak, genero-indarkeriako biktimak, gizarte-bazterketarako arriskuan daudenak, terrorismoko biktimak edo gazte langabetuak.

Zenbaki handi horiek banakako historiak dituzte osagai. Pertsona horiek, hain zuzen ere, laguntza behar dute egoera txarragoan dauden taldeetako kideak direlako, eta eurentzat enplegua izan da irtenbidea. Orain, euren lanaren bidez, badakite zeinen atsegingarria den beste batzuei laguntzea, haien adin, egoera sozial edo desgaitasunagatik atentzio berezia behar dutenean. "Joan-etorriko" laguntza hori, gainera, etengabea bezain iraunkorra da langile horien esperientzia pertsonal zein profesionalean, horrela "gizarteratzeko zikloa" ixten dutelako. Benetan aberasgarria da haien lekukotasunak entzutea.

Etorkizuna? Itxaropentsua eta erronka berriz betea. 2015ean, administrazioak lehenengo urratsak eman ditu kontratazio publikoan klausula sozialak kontuan hartzeko, eta joera hori hurrengo urteetan sendotuko da. Izan ere, Clecen, jakin badakigu faktore ekonomikotik harago doan balioa eskaini behar dugula geure jardueretan. Hori dela eta, giza, gizarte eta

ingurumen arloko aldagaiak ezaugarri bereizgarri dituzten zerbitzuen merkatu berriko erreferenteak izan nahi dugu.

Nolanahi ere, badakigu orain arte emaitza ezin hobeak eman dizkigun formulari esker arrisku horiei aurre egin ahal izango diegula. Hain zuzen ere, gure tamaina zein den kontuan hartuta ere, gure ezaugarri bereizgarria da merkatuko eskakizunetara eta erronka sozial handietara azkar-azkar egokitzeko gaitasun handia edukitzea; esate baterako, herritarrek gizarte edo ingurumen arloko gaien inguruan duten kontzientziazio handiari erantzuna ematea.

Izan ere, oso gogoan eduki behar dugu geure arrakastari esker inbertitzen jarraitu ahal izango dugula, gizarteari ematen dizkiogun zerbitzuak hobetzeko, teknologia berriak ezartzeko eta bikaintasunaren zein pertsonen alde lan egiteko. 2015ean Clecen lan egiten hasi diren ia-ia 3.900 langileak eta aurtan laneratu ditugun zaurgarritasun sozialeko taldeetako 1.500 pertsonak 2016an gehiago izatea nahi dugu.

Modu berean eta baikortasun zein ilusio berberaz lan egiten jarraituko dugu, gure arrakasta guztiona izan dadin: gure bezeroena, erabiltzaileena eta langileena. Gizarte osoarena, alegia.

%10eko

HAZKUNTZA METATUA
AZKEN 12 URTEOTAN

1.376

MILIOI EUROKO
FAKTURAZIOA 2015EAN

73.212

ENPLEGATU
LANGILE-TALDEAN

6.549

LAGUN, TALDE
ZAURGARRIETAKOAK

%5,62ko

hazkuntza
langile-taldean

%9

talde
zaugarrietakoak

3. enpresa

pribatua Espainian,
langileen kopuruari begira



Pertsonak

GUZTIONTZAKO LEKUA

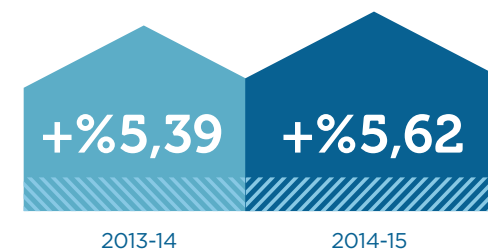
PERTSONAK
GUZTIONTZAKO LEKUA

Clece bere giza taldearentzat hazten da. Konpainiak 2015ean izandako bilakaerari esker, langile-taldearen hazkuntza %5,6koa izan da harik eta 73.212 langilera iritsi arte. Kopuru horri erreparatuta, azken urteotako joera goranzkoa izan denez, Clece herrialdeko hirugarren enpresa pribatua da langileen kopuruari begira.

73.212

ENPLEGATU LANGILE-TALDEAN

Langile-taldearen hazkuntza (2013-2015)



Langile-taldearen banaketa sexuen arabera



%83,06

60.810 EMAKUME



%16,94

12.402 GIZON

Hazkuntza horri **enplegatu bakoitzaren hazkuntza pertsonal zein profesionalari esker** eutsi ahal izan diogu. Haien garapena sustatzeko orduan, giza baliabideen kudeaketaren zutabe nagusieta-koa da talentua kudeatzea, laneratzeko konpromisoa hartzea, berdintasuna sustatzea eta laneko segurtasuna zein osasuna bultzatzea.

TALENTUAREN KUDEAKETA

Talentua bera balio estrategiko moduan sustatzeko, prestakuntza eta garapena giza baliabideen kudeaketaren bi lehentasun dira. Urteko Prestakuntza Planean, negozioarekin lotutako prestakuntza-programak eta laneko segurtasun nahiz osasunaren arloko prestakuntza-ekintzak

azaltzen dira. Guztira, 2015ean, 2.044 ikastarotan banatutako 485.626 prestakuntza-ordu eman dira, eta, bertan, 25.500 langilek parte hartu dute.

Partaidetza bultzatzeko, eskaintza horren %89 zuzenekoa izan da lantokian bertan. Zerbitzu bakoitzera egokitutako metodologia malguen bitartez, Clecek prestasun osoa eskaini du ordu-tegiari zein faktore geografikoari dagokienez. Ikastaroak bertan nahiz kanpoan egin dira, unibertsitateen, Lanbide Heziketako zentroen, administrazioen eta merkataritza-ganberen laguntzaz. Era berean, 2015ean Andaluziako Juntarekin lortutako hitzarmena ere nabarmendu beharra dago, horren bidez etxer etxeko 5.000 laguntzaile egiaztatu direlako autonomia-erkidego horretan.

LANERATZEKO KONPROMISOA

Laneratzeko konpromisoa bat dator Clecek zaurgarritasun sozialeko taldeak enpleguaren bitartez gizarteratzeko abian jarritako proiektu sozialarekin. Euren artean, desgaituak, genero-indarke-riako emakume biktimak, gizarte-bazterketarako arriskuan daudenak, terrorismoko biktimak eta gazte langabetuak daude.

Guztira, langileen %9 dira talde horietakoak. Egitate bereizgarri horrek ageri-agerian jartzen du Clecek ahalegin handia egiten duela laneratzeko orduan, balio handia eskaintzen diola negozioari eta lankidetzapekoagoak eta solidarioagoak diren lan-inguruneetan islatzen dela.

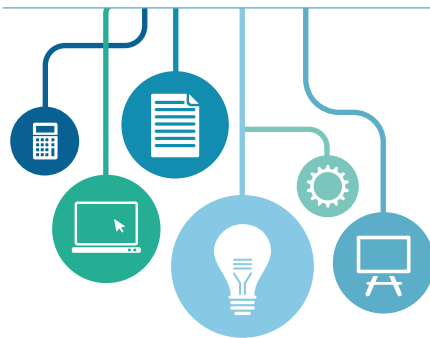
Langile-taldearen banaketa, jarduera-motaren arabera



BERDINTASUNAREN SUSTAPENA

2015ean, beste urrats esanguratsu bat eman dugu konpainiako berdintasun-politikak apurka-apurka ezartzeko prozesuan, taldeko enpresetan garatutako prestakuntzari, elkarriketari eta berdintasun-planei esker.

Berdintasunaren arloko mugarri nagusien artean, iazko ekitaldian 1.242 lagunek berdintasunaren arloko prestakuntza jaso dute. Halaber, Clecek berak genero-indarkeriako 302 emakume biktima ere laneratu ditu. Jazarpenaren prebentzioari dagokionez, lan, sexu edo genero arloko jazarpenerako jarduketaren protokoloak aldatu dira, haien segmentazioa hobetzeko eta komunikaziorako tresna hurbilagoak eta zuzenagoak abian jartzeko.



Prestakuntzako adierazleak

25.500

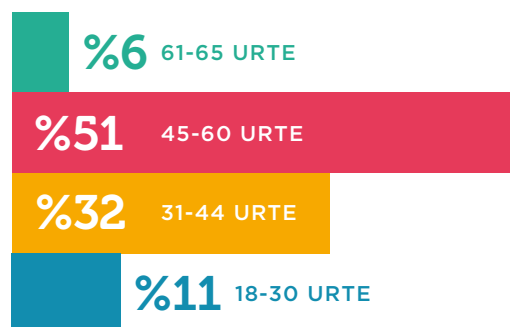
LANGILE PRESTATUTA

485.626

PRESTAKUNTZA-ORDU

%31

PREBENTZIOAREN ARLOKOAK



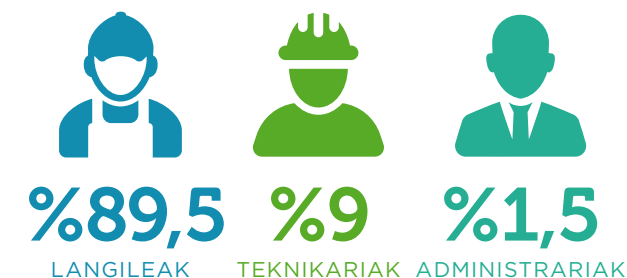
Garapenerako planak

- » Zerbitzaburuen Garapenerako Goi Programa: *7. promozioa, 80 parte-hartzaile*
- » Trebetasunak Ebaluatzeko Programa: *289 langileri ezarri zaie*
- » Gizarte-arloa:
 - Gizarte Zentroetako Zuzendarientzako Programa: *36 langile*
 - Etxez Etxeko Laguntzarako Zerbitzuetako koordinatzailea: *40 langile*
- » Prestakuntzako Ibilbide Ekonomiko Finantzarioa: *52 parte-hartzaile*

2015eko mugarriak

- » Discert Ziurtagiria
- » Nazioarteko Gizarte Erantzukizuneko SA8000 Ziurtagiriaren Berriztapena
- » Munduko Itunerako Atxikimendua

Langile-taldea, adinaren etalan-kategoriaren arabera



LANEKO SEGURTASUN ETA OSASUNAREN SUSTAPENA

Langileen osasuna eta segurtasuna bermatzen dituen ingurunea sortzea konpainiako jarduera eta erabaki guztietan kontuan hartzen den balioa da. Hona hemen Cleceko laneko **Segurtasuna eta Osasuna Kudeatzeko Sistemaren** oinarria diren funtsezko bost printzipioak:



ENPRESA	31/1995 LEGEZKO ZIURTAGIRIA	OHSAS 18001 ZIURTAGIRIA
CLECE	X	X
TALHER	X	X
CLECE SEGURIDAD	X	X
INTEGRA MGSÍ CEE	X	X
INTEGRA MGSÍ CET	X	X
INTEGRA MXSI CEE GALICIA	X	X
INTEGRA MGSÍ CEE ANDALUCÍA	X	X
INTEGRA MGSÍ CEE VALENCIA	X	X
NDAVANT	X	X
LIREBA	X	X
MAJADAHONDAKO OSPITALEA ABEE	X	X
ZAINTZEN	X	X

Guztion inplikazioa suspertzeko, 2015ean 149.426 prestakuntza-ordu eman dira prebentzioaren arloan, eta zerbitzuburu zein ardura-dunentzako programa berezia jarri da abian. Bertan, 500 lagunek parte hartu dute, hau da, 2016an jarraipena izango duen programako 1.600 hartzaileen zati handi bat.

Sistema bera "Laneko Segurtasuna eta Osasuna Kudeatzeko Sistema" OHSAS 18001 arauaren arabera ezarri da. 2015. urtean, Clece, Nдавant, Lireba Serveis, Talher zein Clece Seguridad enpresek eta Integra Taldeko zenbait zentrok arrakastaz gainditu dituzte jarraipenari begira egindako auditoriak. Hori dela eta, haien ziurtagiriari eutsi edo berritu egin dute.

%30eko

hazkuntza
2014koaren aldean

6.549

langile, talde
zaurgarrietakoak

4

jarduketa-
ardatz

A close-up photograph of a woman with brown hair, smiling and hugging a child with dark hair. The woman is wearing a dark grey turtleneck sweater and a small pearl earring. The child is wearing a white shirt with a black and yellow graphic. The background is a bright blue wall with a red circular object visible on the left.

Konpromiso

SOZIALA

GURE
KONPROMISO SOZIALA

Clece Social Cleceko proiektu soziala da. Konpainiak pertsonekin eta gizartearekin daukan konpromisoaren adierazgarri. Konpromiso hori, gainera, berezkoa da kultura korporatiboari begira, egunez egun elkarreraginpean daudenen inguruko atentzioan nahiz kezkan dagoelako oinarrituta.

Proiektu hau 4 jarduketa-ardatzen inguruan dago egituratuta: enplegagarritasuna, laneratzea, sentsibilizazioa eta pertsonen zainketa.

e·social



- Langile-talde handiagoa
- Garapen profesionala
- Aukera-berdintasuna
- Laneko segurtasuna



- Gizarte-erakundeekin sinatutako lankidetzak-hitzarmenak talde zaurgarriak erakartzeko
- Administrazioekin sinatutako hitzarmenak laneratzeko
- inclusionyempleo.es web orria



PERTSONAK

- Belaunaldien arteko topaketak
- Terapia berritzaileak



SENTSIBILIZAZIOA

- **Compromiso Sariak**
MADRILGO 2015EKO I. EDIZIOA
- **Laneratzeko foroak:**
 - I. HIZKETALDI-FOROA (MADRIL)
"Desgaituak kontratatzeke oztopoak"
 - II. HIZKETALDI-FOROA (VALENTZIA)
"Genero-indarkeria"
 - III. HIZKETALDI-FOROA (LAS PALMAS)
"Bizitza aldatzeko enplegua"
- Erakusketak:
Oxidoa (TENERIFE ETA LAS PALMAS)
- clecesocial.es web orria

Egoera txarragoan dauden taldeak lanera-tzea gure gizartearen erronketakoa da, baita Clece Social enpresaren funtsezko helburua ere. Talde horiei laguntzeko, Clecek gizartera-tzeko prozesua eta sentsibilizaziorako ekime-nak sustatzen ditu, haien errealitatearen berri eman nahian. Garapen profesional eta pertso-nala lortzeko moduko lan-aukera eskaintzea da helburu nagusia.

2015ean, desgaituen, genero-indarkeriako biktimen, gizarte-bazterketarako arriskuan dauden gazteen taldeetako **1.500 langile berri** laneratu dira konpainian, hau da, 2014an baino %30 gehiago.

SENTSIBILIZAZIORAKO JARDUERAK

Azken urteotan, Clecek bete-betean lan egin du, proiektu sozialaren irismena handitzeko eta sistematizatzeko. Horretarako, langile guztiek konpromiso horrekin zeharo bat egitea lortu du, eta, aldi berean, sentsibiliza-ziorako ekintzak nahiz jarduerak ere garatu ditu. 2015ean, sendotu egin direnez, Cleceren mugarriak dira gaur egun; esate baterako, **Compromiso Sariak, laneratzeko foroak** edo **clecesocial.es** web orria. Azken ekimen horrek, hain zuzen ere, Sofia erreginaren eskutik jaso zuen gizarte eta osasun arloko ekimen berritzaile onenaren Senda saria.

Taldeen arabera banaketa

%2,5

GENERO-
INDARKERIA

%8,8

GIZARTE-
BAZTERKETA

%72

DESGAITUEN
TALDEAK

%16,6

IRAUPEN LUZEKO
LANGABEZIA

COMPROMISO SARIAK

2015eko martxoaren 2an Madrilgo Erkidegoan lehenengo edizioa egin ondoren, kategoria guztietako proiektu irabazleei eman zaie jarraipena: desgaitasuna (Dedines Elkarte “2015eko Udalekua”); gizarte-bazterketa (Línea 10 Elkarte “2015eko Bide Berria”); genero-indarkeria (Victoria Elkarte “Genero-indarkeriako emakume biktimen ongizatea, integrazioa, jabetasuna eta emantzipazioa”); eta adinekoak (Vianorte-Laguna Fundazio “Mendekoen-tzako Laguna Zainketa Zentroa Ospitaleko Etxez Etxeko Talde Mediko Terapeutikoa”).

Era berean, sari horien II. edizioan ere lan egin dugu, eta 2016an egingo dira Sevillan. Bertan, hain zuzen ere, gizarte-erakundeek eta irabazi-asmorik gabeko erakundeek Andaluzian, Ceutan eta Melillan adinekoak laguntzeko eta talde zaurgarriak laneratzeko garatutako proiektuak sarituko dira.





LANERATZEKO FOROAK

2015ean, laneratzeko bi foro egin dira. Lehenengoa Valentzian egin da “Badago genero-indarkeriarako irtenbiderik” izenburupean, eta, bertan, emakume biktimei laguntza ematean eta gizarteratzen laguntzean sortzen diren erronkak jorratu dira. Hizketaldi horretan, eragile sozial zein politikoek eta biktimek eurek parte hartu dute, eta guztiak bat etorri dira lana buru-estimurako, autonomiarako eta independentziarako tresna moduan zeinen garrantzizkoa den adieraztean.

“Bizitza aldatzeko enplegua” lelopean, bigarren foroa egin da Kanaria Handiko Las Palmasen, eta honako hauexek elkartu dira bertan: kabildoko, udaleko eta Kanarietako gobernuko ordezkariak, elkarteak, Cleceko arduradunak eta talde horretako langileak.

Aldi berean, Clecek Tenerifeko Arteen Eremuan (TEA) ireki du Kanarietako Sara Yun artistaren Oxidoa izeneko argazki-erakusketa. Irudi horietan, etxetik milaka kilometrora Kanaria Handiko Las Palmasko kostaldean nora ezean zebilen itsasontzian nabigatzen zuten lau etorkinen egunez egunekoa egon da ikusgai.

CLECE-EFE BEKA

Clece eta EFE Agentziako Prestakuntza Eskolak beka hau sortu dute, unibertsitateko ikasleen artean gizarte-erantzukizuneko kazetaritza-espezialitatea sustatzeko asmoz. Horretarako, prestakuntzarako urtebeteko praktikaldia egin beharra dago EFE Empresas/ EFE Emprendeko multimedialako erredakzioan.





A-25EKO SENTSIBILIZAZIO KANPAINA

Emakumeen aurkako Indarkeria Desagerrarazteko Nazioarteko Eguna dela eta, Clecek “Indarkeriarik gabeko bizitza, errespetudun bizitza” kanpaina jarri du abian (“Viure Lliure”, Katalunian), langile guztiak eta konpainiako zerbitzuetako bezero eta erabiltzaile guztiak inplikatzeko. 10.000 lagunek baino gehiagok bat egin dute ekimen horrekin, eta sare soziale-tan bertan ere izan du eragina #unavidasinviolencia hashtagaren bitartez.



12 urtez

jarraian hazten

1.376

milioi euroko
fakturazioa

%5,5eko

gehikuntza
2014koaren aldean

Negozioa

2015EAN

H1020
ENERG

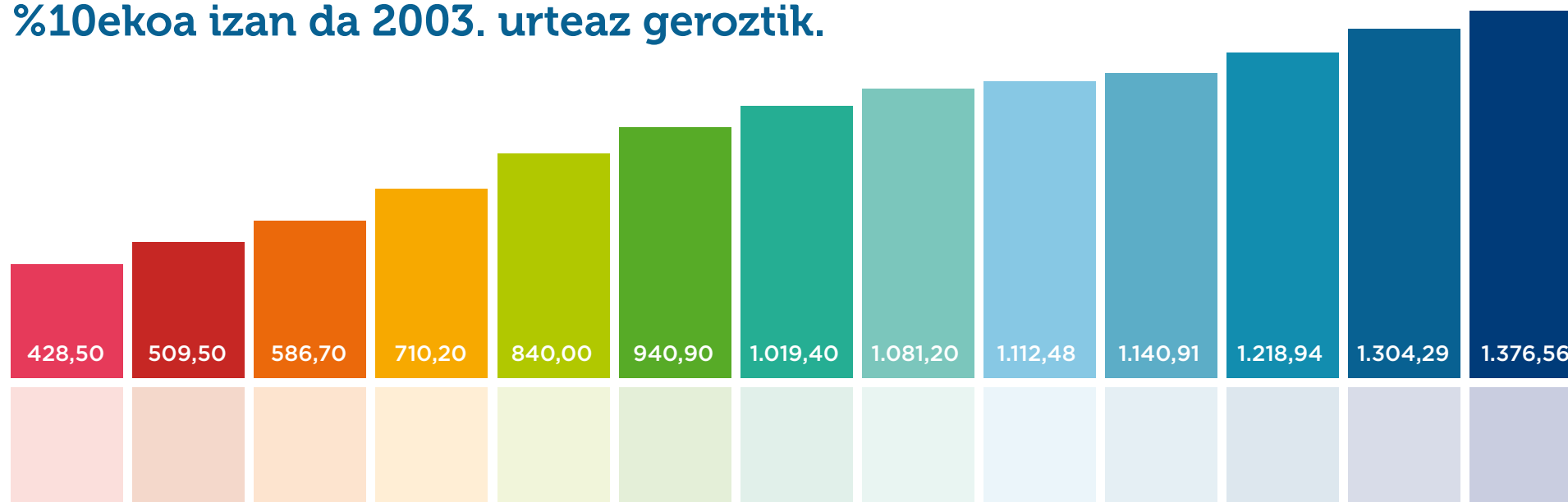


NEGOZIOA 2015EAN

Zerbitzuen merkatua konplexua da era guztietako zerbitzuak daudelako, eta, horrez gain, mendetasun handia ere badauka inbertsio publikoarekin. Kanporaketa pribatu eta publikoa nabarmen murriztu zuen krisiaren ostean, Clecek hazkuntzari eutsi ahal izan dio 12 urtez jarraian, eta TACC metatua %10ekoa izan da 2003. urteaz geroztik.

TACC +%10

Clece Taldearen
negozio-kopuruaren bilakaera
2003tik 2015era.
Salmentak milioika eurotan



Aurten ere, Gizarte eta Hezkuntza Zerbitzuetako Dibisioak emaitzak hobetu ditu, bere fakturazioa 418 milioi eurokoa izan delako. Izan ere, besteak beste, adinekoentzako atentzioa espezializatu du nabarmen, eta %10eko hazkuntza ere lortu du arlo horretan. Azpimarratu egin beharra dago Clece-ren filial britainiarra den CCS adinekoak etxean zaintzeko merkatu ingelesean sendotu dela.

Hezkuntza Zerbitzuen portaera oso ona izan da, gaur egun 113 haurreskola kudeatzen ditugulako nazio-mailan, hezkuntza-proiektu globalaren eskutik. Laneratzeko Zerbitzuak Integra CEE Enpleguko Zentro Bereziaren bitartez garatzen dira, eta hazkuntza handiena erdietsi da bertan, hau da, %22koa 2014koaren aldean. Beraz, bat dator konpainiak talde zaurgarriak laneratzeko egin duen apustuarekin.

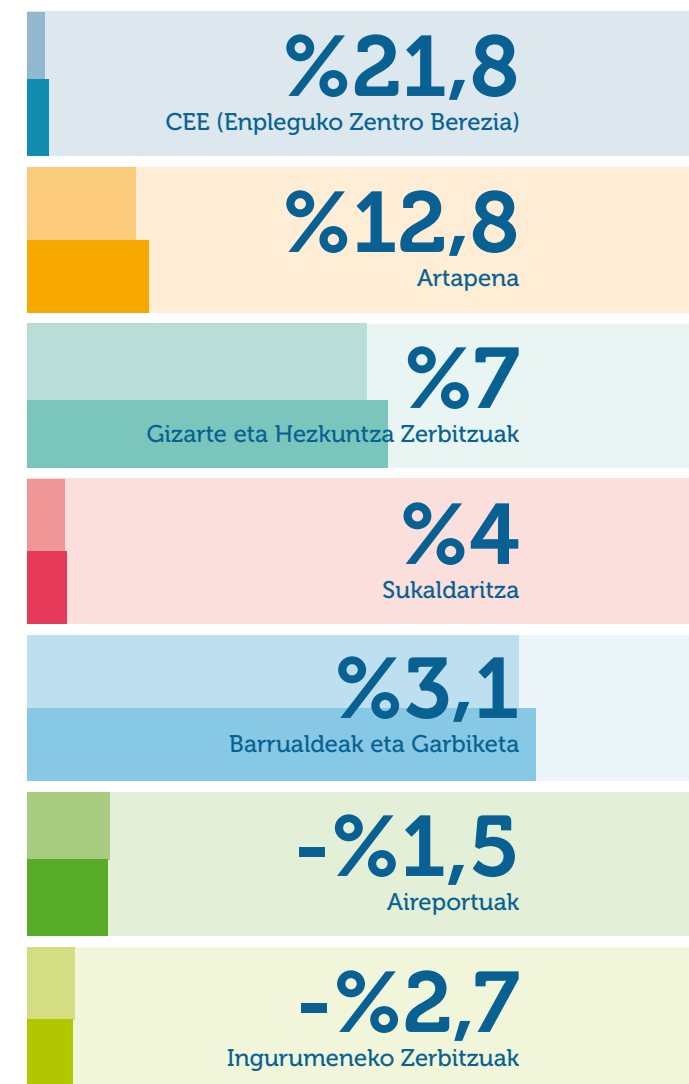
Horrez gain, konpainiako bi arlo tradizional ere hazi dira: garbiketa eta artapena. Lehenengoaren fakturazioa 585 milioi eurokoa izan da, eta gehikuntza %3koa izan da ia-ia, kontratu publikoen irismena murriztu bada ere. Bestetik, Artapen Dibisioko diru-sarrerek %12,8 egin dute hobera,

baina, batez ere, arlo horretan txertatuta dauden Facility Managementeko (%45) eta Eraginkortasun Energetikoko (%23) proiektuei esker.

2015ean, merkatu berdean eta, batez ere, udal-lorezaintzaren sektorean egokitzapenak egin direnez, konpainiako Talher filial espezializatuaren portaera laua izan da. Aireportuetako zerbitzuei dagokienez, Espainiako merkatuan nolabaiteko atzerapena gertatu bada ere, konpentsatu egin da Erresuma Batuko eta Portugalgo jarduerak gora egitean.

Sukaldaritzako Dibisioaren bilakaera nabarmendu beharra dago, bost urtez jarraian hazi egin delako berrantolamenduaren ostean eta 2015ean bertan ere bere fakturazioa %4 hobetu delako. Halaber, zerbitzu logistikoak ere suspertu dira, zenbait urtez geldirik egon ondoren %10 hazi dira-eta. Azkenik, jarduera berriek gora egin dutela esan beharra dago. Izan ere, gaur egun haien kopurua txikia bada ere, bi eta hiru zifrako hazkuntzak izan dituzte; esate baterako, segurtasuna edo bideen garbiketa.

Negozio-kopuruaren hazkuntza 2014tik 2015era. Jarduera-sektorearen arabera



INTEGRA ENPLEGUKO ZENTRO BEREZIA

Clecek bete-betean lan egiten du aniztasun funtzionala dutenak laneratzeko, baina, batez ere, Integra CEE Enpleguko Zentro Bereziaren bitartez. Arlo hori, gainera, nabarmen hazi da azken urteotan; eta modu esanguratsuan, 2015. urtean, gehikuntza %22koa izan delako 2014koaren aldean.

Gaur egun, 2.441 enplegatu baino gehiago daude langile-taldean, eta, haietatik, %90ek nolabaiteko aniztasun funtzionalen bat daukate, arautegian zehaztutako %70en gain-gainetik, alegia. Egunez egun, profesionalen taldeak kalitateko zerbitzua ematen die 269 instituzio eta enpresari; esate baterako, eraikin zein lokalen garbiketa profesionala; artapena, kudeaketa eta zerbitzu integratuak; eta zerbitzu logistikoak edo lagungarriak.

Hori lortzeko, Integra CEEk Laguntza Unitatea dauka, hau da, honako haxe egiten duten 58 lagunek osatutako taldea: atentzio integrala eta banakakoa eskaintzea, laneratzeko ingurune ona sortzea, premiak antzematea eta sortu daitekeen edozein arazo konpontzea; esate baterako, langileen hautaketa, sarrera, prestakuntza eta laneko garapena. 2015ean, unitate horrek gizarte eta lan arloko 9.532 ekintza garatu ditu guztira, bertako langile-taldearekin.



2.441

PROFESIONAL
LANGILE-TALDEAN

269

ENPRESARI EMATEN
DIE ZERBITZUA

9.532

EKINTZA GIZARTE
ETA LAN ARLOAN



+20

urte geure
zerbitzuak ematen

17

motako zerbitzuak
eskaintzen ditugu

9

sektore
ekonomiko

A photograph showing a young woman with dark hair tied back, wearing a purple short-sleeved shirt, holding the hand of an elderly woman with short grey hair. They are both looking down at their hands. The background is a bright, slightly out-of-focus outdoor setting with some foliage. The text 'Gure zerbitzuak' is overlaid in large white letters, and 'ARRAKASTA-KASUAK' is in smaller white letters below it. The purple shirt has a logo on the pocket that reads 'lece SERVICIOS SOCIALES' with a stylized 'E' symbol.

Gure zerbitzuak

ARRAKASTA-KASUAK



PERTSONENTZAKO ZERBITZUAK



Gizarte-arlokoak



Adinekoentzat



Hezkuntza-arlokoak



Sukaldaritza
soziala

ERAIKINETARAKO ZERBITZUAK



Garbiketako
zerbitzuak



Facility
managementa



Artapeneko
zerbitzuak



Zerbitzu
energetikoak



Segurtasuneko
zerbitzuak



Zerbitzu
logistikoak



Lorezaintzako
zerbitzuak



Zerbitzu
lagungarriak

HIRIRAKO ETA INGURUNERAKO ZERBITZUAK



Ingurumeneko
zerbitzuak



HHS kudeatzeko
zerbitzuak



Argi
publikoak



Aireportuetako
zerbitzuak

GURE ZERBITZUAK ARRAKASTA-KASUAK

Clecek 20 urte baino gehiago daramatza enpresei eta instituzioei hiru jarduera-lerro nagusitan biltzen diren era guztietako zerbitzuak eskaintzen: pertsonentzako zerbitzuak, eraikinetarako zerbitzuak eta hirirako zein ingurunerako zerbitzuak.

Clecek lurralde nazional osoan, Portugalen eta Erresuma Batuan dauka agerpena, eta **sektore ekonomiko nagusietan** lan egiten du: administrazio publikoa, aireportuen sektorea, aisialdi-guneak eta kiroldegiak, hezkuntza-sektorea, finantzak, ospitaleak, hotelak, industria eta gizarte zein osasun sektorea.

SEKTOREAK





Pertsonentzako

ZERBITZUAK



PERTSONENTZAKO ZERBITZUAK

Pertsonentzako zerbitzuetan, herritarrek gizarte, hezkuntza eta integrazio arloan dituzten premiak atenditzea da Cleceren jardueraren helburua, baina, batez ere, zainketa bereziak behar dituzten taldeei eman behar zaie lehentasuna: adinekoak, mendekoak edo desgaituak.

Honako zerbitzuak daude arlo honetan: gizarte-zerbitzuak, adinekoentzako zerbitzuak, hezkuntza-zerbitzuak, laneratzeko zerbitzuak eta sukaldaritza soziala.



Gizarte-arlokoak



Adinekoentzat



Hezkuntza-arlokoak



Sukaldaritza
soziala



GIZARTE ZERBITZUAK

Administrazioekin estu-estu garatutako lan-kidetzapean, Clecek 132 zentro kudeatzen ditu, eta, bertan, honako hauexek hartzen dira kontuan: desgaituen atentziorako egoitzak eta eguneko zentroak, gizarte-bazterketarako arriskuan dauden adingabeentzako zentroak, emakumeak babesteko zentroak, lanerako zentroak edo etxerik gabekoentzako zentroak. Lan horretan, gainera, 1.273 profesionalak dihardute.

2015. urtean, Clecek honako hauexek kudeatzen jarraitu du: Santa Cruz de Tenerifeko Hermano Pedro Helduentzako Zentroa; drogak hartzeagatiko arazoak dituztenentzako Vigoko CEDRO Udal Zentroa; eta Bartzelonako Etxerik Gabekoentzako Egoitza Zentroa. Kontratu berrien artean, ordea, Melillako Gámez Morón Zentroaren esleipena nabarmentzen da.

132

atentzio-zentro
talde zaugarrientzat

ADINEKOENTZAKO ZERBITZUAK

Clece nazio-mailako operadore nagusietakoa da adinekoentzako zerbitzuen arloan. Egoitzen esparruan, oso-osorik edo zati batez kudeatzen ditu 145 egoitza eta 92 zentro. Instalazio horietan, 16.700 inguru adinekoren ongizatea eta bizi-kalitatea zaintzen ditu, hain zuzen ere.

2015ean, Etxez Etxeko Laguntzarako Zerbitzuen (ELZ) hazkuntza nabarmendu beharra dago, 21.400 profesionalak osatutako taldeak 86.800 lagun atenditu ditu-eta. Ceuta, Madril, Malaga, Mataró, Valladolid edo Zaragozako hirietan, konplexutasun handiko zerbitzua eskaintzen du Clecek. Esperientzia horri esker, nazioarteko hedapena sustatu ahal izan da, eta, bertan, 2015eko esleipen nabarienetako batzuk erdietsi dira Britainia Handiko Durham, Gateshead eta Hampshireko hirietarako. Telelaguntzaren bilakaera ere ona izan da kontratu berriak sustatzean; esate baterako, Palma de Mallorcako Udalekoa (1.200 erabiltzaile) eta Velez-Malagako Udalekoa (500 erabiltzaile). Guztira, Clecek 5.100 erabiltzaileri baino gehiagori ematen die Telelaguntzako Zerbitzua.



108.600

adineko atendituta

113

haurreskola, Clecek
kudeatutakoak

8.845

ume atendituta



HEZKUNTZA ZERBITZUAK

Clecek haurreskolak kudeatzen ditu oso-oso-rik, baina, horrez gain, hezkuntzako zerbitzu lagungarriak eta eskolako autobusean laguntzeko zerbitzuak ere eskaintzen ditu. 2015ean, 0-3 urtekoen haurreskolak oso-osorik kudeatzeko proiektuari eman zaio jarraipena 113 zentzoren bitartez, eta, 2015ean bertan, Malagako Pizarrako Udaleko Azalea haurreskolak ere bat egin du proiektuarekin. Arlo horretan, honako bi kontratu hauek ere nabarmendu behar dira: Gaztela eta Leongo Conciliamos Programa eta Madrilgo Getafeko Santiago Ramón y Cajal Hezkuntza Bereziko Ikastetxe Publikoaren kudeaketa (hezkuntza eta asistentzia arloko premia bereziak dituzten 120 ikasle daude bertan).





SUKALDARITZA SOZIALA

Sukaldaritza Sozialeko Dibisioa ospitaleetan, kliniketan, etxez etxeko laguntzako erabiltzaileen etxeetan, haurreskoletan, ikastetxeetan, unibertsitateetan, enpreetan eta erakundee-tan dago. Gainera, 17,4 milioi zerbitzu eskaintzen ditu urtean, 1.200tik gora profesionalen arduraldiari esker. Kopuru horretan, 2015eko esleipen berriak daude sartuta; esate baterako, Malagako Udaleko Etxez Etxeko Janarien Zerbitzua edo IDEO Kanarietako Gazteria Fundazioko adingabeentzako bi zentrotarako berritutako kontratuak.

+1.200

profesional sukaldaritza
sozialean

17,4

milioi zerbitzu sukaldaritza
kolektiboan





Melillako Desgaituen Atentziorako Gámez Morón Zentroa

Melillako Hiri Autonomoak Cleceri esleitu dio Gámez Morón Zentroko desgaitu intelektualen asistentziarako zerbitzuaren kudeaketa. Clecek honako jarduera hauek hartu ditu bere gain: zentroko erabiltzaileentzako banakako atentzioa, eraikinaren zainketa eta artapena, garraio arrunterako eta berezirako zerbitzuaren estaldura, garbiketa-zerbitzuak eta ekipamendu tekniko zein bereziaren zuzkidura.

60 langileen motibazioa ona izan da, azpiegiturretan nahiz ekipamenduan inbertitu da eta 46 erabiltzaileentzako banakako ekintza-plana jarri da abian. Hori dela eta, lorpenak adierazgarriak izan dira erabat, zerbitzuak hobera egin duelako eta jarduerak zein banakako atentzioa areagotu direlako. Hain zuzen ere, jardueren kopurua eta aniztasuna %40tik %95era igo dira; eta asteko irtenaldiak, %50etik %90era. Programak eta banakako atentzioa orokortu egin direnez, %30etik %80ra igo dira. Clecek eraginkortasunaren arloan ere jardun du kontsumo txikiko lanparak aldatzeko planaren bidez, eta aurrezki energetikoa %25ekoa izan da.



GIZARTE-ZERBITZUAK
SEKTOREA:
GIZARTEA ETA OSASUNA



46 ERABILTZAILE ETA 60 LANGILE

%80ko **%25eko**

BANAKAKO
ATENTZIOA

AURREZKI
ENERGETIKOA

CEDRO, Vigoko Droga Mendekotasunaren Atentziorako Zentroa



GIZARTE-ZERBITZUAK

SEKTOREA:

GIZARTEA ETA OSASUNA

1.200

ERABILTZAILE ATENDITUTA

790.000 JARDUKETA URTEAN ETA
IKERKETARAKO LANKIDETZA

Erakunde horri bi urteko zerbitzugintza eman ondoren, kalitate eta gogobetetasun maila handiak izan direla kontuan hartuta, CEDRO Vigoko Concelloko Droga Mendekotasunen Atentziorako Zentroaren kudeaketa berritu du Clecek.

Diziplina anitzeko taldea 19 profesionalek osatzen dute, medikuak, neuropsikologoak, gizarte-langileak eta laborategiko laguntzaileak kontuan hartuta. Talde horri esker, Clecek argi eta garbi utzi du 1.200 erabiltzaileri baino gehiagori zerbitzua emateko gaitasuna daukala. Drogak hartzeagatiko arazoak dituztenei behar besteko baliabideak eskaintzen zaizkie gizarteratu daitezzen. Clecek 790.000 jarduketa kudeatu ditu urtean, baina, horrez gain, zentroko ikerketaproiektuan ere inplikatu da Vigoko Udalarekin estu-estu garatutako lankidetzapean.



Bartzelonako Etxerik Gabekoentzako Egoitza Zentroa



GIZARTE-ZERBITZUAK

SEKTOREA:

GIZARTEA ETA OSASUNA



2015ean, Clecek Etxerik Gabekoentzako Egoitza Zentroaren esleipena lortu duenean, ahalik eta gizarte-baztertu gehien laneratzeko erronka hartu du bere gain. Horretarako, zenbait gizarte-erakundek laneratzeko dituzten sailekin hasi da lan egiten.

2014tik 2015era, laneratzeko programa jarri zen abian, 250 lagunek parte hartu zuten bertan eta, haietatik, 39 laneratu ziren. Haien artean, 12 Clecen lan egiten hasi ziren.



250

LAGUNEK PARTE HARTU DUTE
LANERATZEKO PROGRAMAN

39

LANGILE LANERATU DIRA;
ETA 12, CLECEN

174

ETXERIK
GABEKO HARRERAPEAN

Telelaguntzako Zerbitzua Palma de Mallorcan



ADINEKOENTZAKO ZERBITZUAK
SEKTOREA:
GIZARTEA ETA OSASUNA

Palma de Mallorcako Udalak Cleceri Balearretako hiriburuko Telelaguntzako Zerbitzua esleitu dio 4 urteko eperako eta milioi bat euro inguruko baliopean. Zerbitzuak 1.200 erabiltzailearen premiak estaltzen ditu, eta, batez ere, bakarrik bizi diren adinekoak edo desgaituak dira. Izan ere, telelaguntzari esker, badute larrialdietarako laguntza etxetik bertatik eskatzerik, eta, horretarako, botoia sakatu besterik ez dute.

Cleceko zentrala eguneko 24 orduetan eta urteko 365 egunetan dago abian, eta honako hauexek 10 profesionaleko taldea osatzen dute: koordinatzailea den gizarte-langilea, teknikari informatikoa eta terminalen instalatzailea eta etxez etxeko joan-etorrietarako bi profesional.

Horrez gain, zerbitzuak segurtasun-neurri berriak ere ezarri ditu erabiltzaileen giltzak zaintzeko, eta berehalako jarduketetarako ibilgailua ere badauka orain.

BEREHALAKO JARDUKETETARAKO GARRAIOA

1.200	24	365
ERABILTZAILE	ORDU	EGUN URTEAN



Etkez Etxeko Laguntzarako Zerbitzua Erresuma Batuko Durhamen eta Gatesheaden



ADINEKOENTZAKO ZERBITZUAK

SEKTOREA:
GIZARTEA ETA OSASUNA

Clece Care Services, CCS, taldeak Erresuma Batuan daukan filiala da, eta, 2015ean, Inglaterrako ipar-mendebaldean kokatutako Gateshead eta Durhameko konderrietako etxez etxeko laguntzarako zerbitzua hartu du bere gain. Kontratu horien esparruan, CCS enpresak adinekoei edo desgaituei banakako edota etxeko atentzioa eskaintzen die etxean bertan, halakorik behar dutenean.

Zerbitzua astean 1.379 ordukoa da Gatesheaden; eta astean 225 ordukoa, Durhamen. Bi esleipenak mugarri handia izan dira, taldearen jarduera Clecerentzat merkatu estrategikoa den Erresuma Batuan sustatu ahal izan dugulako ahalmen handiko arloan, adinekoen zainketan, alegia.

1.604 ZERBITZU-ORDU GUZTIRA

83

PROFESIONAL

175

ERABILTZAILE



Etkez Etxeko Laguntzarako Zerbitzua Erresuma Batuko Hampshiren



ADINEKOENTZAKO ZERBITZUAK

SEKTOREA:
GIZARTEA ETA OSASUNA



4.851 ZERBITZU-ORDU ASTEAN

270
PROFESIONAL

544
ERABILTZAILE

2015eko martxoan, Clece Care Services enpresak Basingstokeko Etkez Etxeko Laguntzarako Zerbitzua bere gain hartu eta Southamptonen emandakoa berritu du. Bi hiri horiek Britainia Handiko Hampshireko konderrian daude kokatuta. Kontratu horien bidez, CCS enpresak erabiltzaileei, hau da, adinekoei edo desgaituei, etxean bertan independenteak izaten laguntzen die, eta, horretarako, banakako eta etxeko laguntza ematen die.

Esleipena lortzean, CCS sendotu egin da Hampshireko konderriko administraziorako lehentasunezko hornitzaile moduan, Basingstoke inguruko esleipendun berria izango delako eta lehendik esleituta zeukanaren luzapena lortu duelako Southampton inguruan.

CHF, Madrilgo Trenbideetako Langileen Umezurtzen Ikastetxea



ADINEKOENTZAKO ZERBITZUAK

SEKTOREA:

GIZARTEA ETA OSASUNA



19.000 BAZKIDE BERTAKO 145
EGOITZA-ZENTROETAN

ZERBITZU HORIEK APURKA-APURKA
HEDATU DIRA NAZIO-MAILAN

Madrilgo Trenbideetako Langileen Umezurtzen Ikastetxeak (CHF) Cleceri eskatu dio elkarte ongileak bere 19.000tik gora kideei ematen dizkien zerbitzuak nahiz ondarea hobetzeko eta adinekoentzako zerbitzuak lehenesteko. CHFren premiak aztertu ondoren, Clecek zenbait jarduketa jarri ditu abian, zerbitzuen zorroa hobetzeko eta osatzeko eta estaldura bera nazio-mailara hedatzeko.

Jarduketa horien artean, Clece etxetz etxeko laguntzarako eta telelaguntzako zerbitzuak ematen hasi da, eta, 2015eko maiatzean, CHFk Madrilgo Ciempozuelosen daukan Pablo Neruda Egoitza ireki du berriro. Harrezkero, oso-osorik kudeatzen du zentroa.

Aldi berean, CHFko bazkideentzako baldintza bereziak ere hitzartu dira Clecek nazio-mailan kudeatzen dituen 145 egoitza-zentroetan. Lankidetzaz, beraz, egia bihurtu da Gaztela eta Leongo, Madrilgo eta Valentziako autonomia-erkidegoetan, eta, aurreikuspenen arabera, apurka-apurka hedatuko da lurralde nazional osora.

Adinekoentzako egoitzak Las Palmasen



ADINEKOENTZAKO ZERBITZUAK
SEKTOREA:
GIZARTEA ETA OSASUNA

2015ean, Clece adinekoen zainketako operadore erreferente moduan sendotu da Las Palmasko probintzian, honako bi esleipen berri hauei esker: Fuerteventurako Casillas del Ángel Mendeko Adinekoentzako Egoitza Zentroaren kudeaketa eta Lanzaroteke San Roque Egunekeko Zentroaren eta Gizarte eta Osasun Egoitzaren kudeaketa.

Aurkeztutako eskaintzetan, Clecek apustu argia egin du, maila teknologiko eta berritzaile handiko hobekuntzak ezartzeko eta erabiltzaileen terapiak zein bizi-kalitatea indartzeko. Halaber, nabarmendu egin beharra dago “Nao” robot humanoidea erabiltzen ere hasi dela. Robot soziala da, eta honako haxe du helburu: egoiliarrei laguntasuna eta entretenimendua eskaintzea eta haien elkarrreragina zein jokabideak aztertzea. Kanarietako uhartedian erabilitako horrelako lehenengo robota da.

Horrez gain, kontrolerako eta zaintzarako sistema berriak ere ezarri dira, instalazioetan eta bertatik kanpo mugitzeko askatasuna murriztu gabe egoiliarren segurtasuna bermatu ahal izateko.





SEGURTASUNERAKO ETA MUGIMENDUEN KONTROLERAKO IRTENBIDE ESPEZIALIZATUAK

103

EGOILIAR CASILLAS
DEL ÁNGELEN ETA SAN ROQUEN

1.

ROBOT HUMANOIDEA ESKURAGARRI
DAGO KANARIAR UHARTEETAN



Valentziako Tuéjar Egoitza eta Eguneko Zentroa



ADINEKOENTZAKO ZERBITZUAK
SEKTOREA:
GIZARTEA ETA OSASUNA

Valentziako Erkidegoko Berdintasun eta Inklusiorako Politiketako Sailak Cleceri esleitu dio Valentziako Tuéjar Mendeko Adinekoentzako Egoitza eta Eguneko Zentroaren kudeaketa integrala. Kontratu horretan, Clecek teknologiaren alderdi gizatiarra jarri du agerian, irtenbide berritzaileak eskaini dizkielako bertako profesionalei eta erabiltzaileei.

Ezarritako aurrerapen teknologikoen artean, mugikortasuna antzemateko eta kontrolatzeko sistema azpimarratu beharra dago, eta egoitzako 86 erabiltzaileak, eguneko zentroko 10 erabiltzaileak eta haien atentzio zuzenaz arduratzen diren 36 langileak dira onuradunak.

Bestetik, Clecek asistentzia-prozesu osoaren plangintzarako eta jarraipenerako softwarea ere ezarri du, honako haxe kontuan hartuta: sarreraren balioespena, balioespen geriatriko integralaren berrikuspenak, banakako atentziorako plana, atentziorako protokoloak eta jarduketaren erregistroak, besteak beste.



36 LANGILE ATENTZIO ZUZENEAN
ETA ASISTENTZIARAKO
SOFTWAREA

96 ERABILTZAILE MUGIKORTASUNA
ANTZEMATEKO ETA
KONTROLATZEKO SISTEMAREKIN

Zaragozako Nuestra Señora de Movera Egoitza Zentroa

10 hileko epean, Clecek Zaragozako Nuestra Señora de Movera Egoitza Zentroko instalazioen birmoldaketarako eta ekipamendurako obrak egin ditu. Zentroa 1978an eraiki zen, eta Aragoiko Gizarte Zerbitzuetako Erakundearen (IASS) menpe dago.

Proiektuaren bidez, sotoa, beheko solairua eta goiko 13 solairuetatik bost zaharberritu dira, eta horretarako inbertsioa 2,5 milioi eurokoa izan da. Obran bertan nahiz ekipamenduan, egoiliarrei bizi-kalitate handiagoa eskaintzeko materialak erabili dira, baita epe luzerako artapenean aurrezteko beharrezko iraunkortasuna dutenak ere.

Egoitza-zentro berritua apirilean ireki da, 85 egoitza-leku eskaintzen ditu eta guztiak daude beteta. Zentroko taldeko 64 profesionalak terapia eta jarduera arloko programazio zabala garatzen dute, bertako egoiliarren ongizatea eta zahartzapen aktiboa lortzeko.



ADINEKOENTZAKO ZERBITZUAK

SEKTOREA:
GIZARTEA ETA OSASUNA

BIRMOLDAKETA ETA EKIPIAMENDUA
10 HILABETETAN BAINO EZ

85

LEKU DAUDE
EGOITZAN

64

PROFESIONAL DAUDE
TALDEAN



Siena argitaletxeko Escuela Infantil Sariaren I. Edizioa



HEZKUNTZA ZERBITZUAK

SEKTOREA:
HEZKUNTZA



Siena argitalpen-taldeko Escuela Infantil aldirikari profesionalak Clecek haurreskolen arloan garatu duen hezkuntza-proiektua aitortu du, bost sari eman dizkiolako 0-3 eta 3-6 urtekoen ikasgeletan egindako hezkuntza-esperientzien Escuela Infantil Sariaren lehenengo edizioan. Bertan, Cleceko bost haurreskola saritu dituzte, honako kategoria hauetan 0-3 urteko umeentzako proiektu nabariak jarri dituztelako abian: zentzumenak eta psikomotrizitatea, emozioak, elkarbizitza eta ingurunearen ezagutza. Guztira, Clecek kudeatutako haurreskolek 75 proiektu aurkeztu zituzten, eta, haietatik, 30 izan ziren finalistak.



30 HAUTAGAITZA
FINALISTA

75 PROIEKTU
AURKEZTUTA

5 HAURRESKOLA
SARITUTA



Madrilgo Santiago Ramón y Cajal Hezkuntza Bereziko Ikastetxea



HEZKUNTZA ZERBITZUAK
SEKTOREA:
HEZKUNTZA

2015ean, Madrilgo Erkidegoko Hezkuntza Sailak Cleceri esleitu dio Madrilgo Getafeko udalerrian kokatutako Santiago Ramón y Cajal Hezkuntza Bereziko Ikastetxeko Asistentzia Zerbitzuaren kudeaketa (CPEE).

Egunez eguneko zerbitzuan, oinarriko osasun-asistentzia funtzional eta terapeutikoa eskaintzen zaie hezkuntza eta asistentzia arloko premia berezi-bereziak dituzten 120 ikasleri. Premia horiek estaltzeko orduan, Clecek oso ondo prestatutako eta proiektuarekin lotutako 25 profesional osatzen duten talde gaztearen aldeko apustua egin du.



GAZTEEN ENPLEGUAREN SUSTAPENA

120

IKASLE, PREMIA
BEREZIDUNAK

25

PROFESIONAL
PRESTATU DAUDE
TALDEAN

Etxez Etxeko Janarien Zerbitzua Malagako Gizarte Zerbitzueta

2014an, Malagako Udalak Udaleko Gizarte Zerbitzuetako erabiltzaileei etxez etxe eskaintzen dizkien janarien zerbitzua esleitu zioten Cleceri. Beraz, honako haxe da helburua: urteko 365 egunetan premia duten pertsona guztiei, adinekoei edo mendekoei, ongizate nutrizional eta fisikoa eskaintzea eta, horren bitartez, haien bizikaltatea hobetzea.

Kudeaketako lehenengo bi hilabeteetan, Clecek %20ko gehikuntza bere gain hartu zuen Janarien Zerbitzuan, eta, aurreikuspenen arabera, erabiltzaileen kopurua bikoiztuko du 2016. urtean.

2015ean, “Zure janarian dago osasuna, laguntzerik nahi?” kanpaina jarri da abian, Etxez Etxeko Laguntzarako Zerbitzuko erabiltzaileen artean malnutrizioko kasuak antzemateko 45 item aztertzen dituen kontrol nutrizionalaren bidez. Sistema horri esker, erabiltzaileen %18k malnutrizioa dutela eta %29 malnutriziorako arriskuan daudela antze-man da. Azken horiei, beraz, Janarien Zerbitzua eman zaie, oinarri nutrizional egokia bermatzeko.



SUKALDARITZA SOZIALA
SEKTOREA:
GIZARTEA ETA OSASUNA

MALNUTRIZIOKO 52 KASU ANTZEMATEA
ETA IRTENBIDEA EMATEA

210 | **+%20**
ERABILTZAILE OTORDUETAN



IDEO Kanarietako Gazteria Fundaziorako Sukaldaritza



SUKALDARITZA SOZIALA
SEKTOREA:
GIZARTEA ETA OSASUNA

150 | **5** | **150**
ERABILTZAILE | OTORDU EGUNEAN | M²-KO SUKALDEAK

Clecek IDEO Kanarietako Gazteria Fundazioaren menpeko adingabeentzako bi zentroarako sukaldaritza-zerbitzua berritu du: Tenerifeko Valle Tabares CEMJ eta Kanaria Handiko La Montañeta CIEMI. Berriztapenak egiaztatu egin du bezeroak oso gogobeteta daudela Clecek 2009. urteaz geroztik ematen duen zerbitzua-rekin. Giza taldearen inplikazio-maila handia eta erabiltzaileen gustuetara egokitzeko gaitasuna funtsezkoak izan dira iraunkortasun hori lortzeko orduan.

Bi zentroak kontuan hartuta, Clecek bederatzi laguneko langile-taldea dauka, eta haietako hiru zaurgarritasun sozialeko taldeetakoak dira. Sukaldeen azalera 150 m²-koa da, eta egunean bost otordu zerbitzatzen zaizkie 150 laguni: 95, Tenerifen; eta 55, Kanaria Handian. Kalitatea ona denez eta zerbitzua adingabeentzat egokituta dagoenez, gogobetetasun-maila handia izan da erabiltzaileen artean.









Eraikinetarako

ZERBITZUAK

ERAIKINETARAKO ZERBITZUAK

Clecek eraikinetarako eskaintzen dituen zerbitzuek ziurtatu egiten dute higiezinetakoa jarduera behar den modukoa izango dela, bertako garbiketa, artapena, zerbitzu energetikoak, segurtasuna, logistika edo beste zerbitzu lagungarri batzuk batera edo aparte kudeatzen ditu-eta. Berrikuntza, eraginkortasuna eta espezializazioa Clecceren ezaugarri bereizgarriak dira arlo horretan garatutako proiektuetan.



Garbiketako
zerbitzuak



Facility
managementa



Artapeneko
zerbitzuak



Zerbitzu
energetikoak



Segurtasuneko
zerbitzuak



Zerbitzu
logistikoak



Lorezaintzako
zerbitzuak



Zerbitzu
lagungarriak

34.604

profesional garbiketako
zerbitzuetan

GARBIKETA

Berriro ere, konpainiako jardura nabarienetakoa izan da garbiketa. 25 urtetik gorako esperientzia, 34.604 laguneko taldea eta espezializazio-maila handia balio bereizgarriak direnez, hainbat enpresak eta administrazioak erabateko konfiantza dute Clecen, maila goreneko garbiketa-proiektuak garatzeko orduan.

2015ean, Clecek ospitaleen arloko agerpena sendotu du berriro, Kanarietako Osasun Zerbitzuaren eta Institut Catalá de la Salut menpeko zenbait ospitale eta osasun-zentrotako garbiketa-zerbitzuen esleipena lortu du-eta. Oso berezia denez, beste proiektu nabarienetako bat izan da Ondare Nazionalak zenbait monumentu-multzo garbitzeko egin dion esleipena. Bere konplexutasuna eta irismena kontuan hartuta, nabarmendu ere egin behar da Clecek bere gain hartu duen erronka, Defentsa Ministerioiko zenbait instalazio militarretako 6,4 milioi m²-ko azalera emandako garbiketa-zerbitzuak uztartzeko.





%12,8ko

hazkuntza
artapenaren arloan

25 urteko

esperientzia metatua
eraikinen artapenean

FACILITY MANAGEMENTA

Facility Managementaren arloan, negozio-ere-
duak zerbitzuen kontratazio estrategiko osoa
edo partziala lortu du. Clece, hain zuzen ere,
aditua da arlo horretan (garbiketa, artapena,
logistika, zaintza, zerbitzu lagungarriak, sukal-
daritza, hondakinen kudeaketa, eraginkortasun
energetikoa, lorezaintzako zerbitzuak...), eta
kudeaketa-unitate bakarrak koordinatzen du
guztia. Endesa konpainia energetikoko eraiki-
nen kudeaketa integrala Clecek arlo horretan
garatutako proiektu nabarienetakoa da.





ARTAPENA

Artapen Dibisioa 2015ean gehien hazi direnetakoa izan da, %12,8ko gehikuntza eduki du eta. 3.043 profesionaleko taldea eta 25 urteko esperientzia dituenek, Clecek bete-betean lan egiten du, artapenerako jarduketan bitartez eraikinen zein instalazioen bizitza baliagarria amortizazio-epealditik harago luzatzeko, ez narriatzeko eta aktiboaren balioa luzatzeko.

Proiektu erreferenteetakoa Banco Santandereko Madrilgo Boadilla del Monten daukan Hiri Finantzarioaren artapen integralarena da. Kontratazio berriei dagokienez, Cleckeri honako zerbitzu hauek esleitu dizkiote: Lleidak Justizia Saileko eta Bartzelonako Kultura Saileko eraikinen artapena eta Sevillako FREMAPen artapen integrala eta eraginkortasun energetikoa.



ZERBITZU ENERGETIKOAK

Zerbitzu energetikoetako enpresa denez (ESE), Clecek eraginkortasun eta aurrezki energetikoa hobetzen laguntzen die erakundeei, eta, aldi berean, eremu jasangarri bezain atseginak sortzen ditu bertako langile edo bisitarientzat (bulegoak, antzokiak, museoak, hezkuntza-zentroak, ospitaleak, kiroldegia, portuak, merkataritza-guneak...). Clecek artapeneko zerbitzuak ematen ditu guztira milioi batetik gora m²-ko azalera duten 65 zentrotan, eta %19ko batez besteko aurrezkoa lortu du kontsumoan.

%19ko
batez besteko aurrezkoa
eraikinetako kontsumoan



ZERBITZU LOGISTIKOAK

Arlo honi esker, enpresek jarduera logistikoa kanporatu ahal diote Cleceri, horretarako baliabide pertsonal eta materialak dauzka-eta. Osasun-arlotik zentral nuklearren arlora, Cleceko zerbitzu logistikoak era guztietako sektoreetara daude egokituta.



SEGURTASUNA

2015ean, arlo dinamikoenetakoa izan da, Alar-men Harrera Gunea (AHG) abian jarri da-eta. Horri esker, Clecek badauka irtenbide integralak eskaintzerik, segurtasuneko langileak eta azken teknologia bateratzen dituelako sarbi-deetan, telebista-zirkuitu itxiak edo arrotzen aurkako alarmak dituelako zentralera konektatuta eta etengabeko komunikazioa duelako segurtasuneko indar eta kidegoekin. Kontratu berriei dagokienez, Valentziako Consellería de Sanitatek Cleceri esleitu dio Castellón, Valenzian eta Alacanten dituen zenbait bulegotako segurtasun-zerbitzua.



LOREZAINZAKO ZERBITZUAK

Ingurumeneko zerbitzuetako filiala den Talher markaren bitartez, Clecek lorezaintzako zerbitzuak ere eskaintzen ditu, berdeguneak gartzeko, zaintzeko eta hobetzeko, edonolakoak direla eta edonon daudela ere. Jarduera horretan, diseinutik artapenera dauden fase guztiak lantzen dira, eta, beti-beti, teknika aurreratuena ezartzen dira, baliabide naturalak ahalik eta ondoen erabiltzeko eta artapenaren kostua ahalik eta txikiena izateko.

ZERBITZU LAGUNGARRIAK

Azkenik, zerbitzu lagungarriei esker, Clecek oinarrizko eginkizunak garatzen ditu edozein enpresatako eguneroko jardueran; esate baterako, harrera, atezaintza edo sarbideen kontrola. Beste zerbitzu lagungarri batzuk aipatzearren, 2011. urteaz geroztik orgak ere biltzen ditu Malagako IKEA zentroan, Integra Enpleguko Zentro Berezikoak diren eta aniztasun funtzionala duten 35 profesionalak osatutako taldearen arduraldiari esker.



35
profesional daude Ikean,
aniztasun funtzionala dutenak



Endesako eraikinen kudeaketa integrala Espainian



FACILITY MANAGEMENTA
SEKTOREA:
INDUSTRIA



2015ean, Cleceri Endesa Taldeak Espainian dituen 218 eraikinen kudeaketa integrala esleitu diote 5 urteko epealdirako eta 33,7 milioi euroko baliopean. Bere bereizgarritasuna eta tamaina kontuan hartuta, seguruenik Facility Services arloko kontratu adierazgarrienetakoa da Espainiako hirugarren sektorean.

Clecek bere gain hartu du erronka hori, eta guztira 270.000 m²-ko azalera duten eraikinetako zerbitzuen kudeaketa integratu du eredu bakar bateratupean eta funtsezko hiru zutabetan oinarrituta: berrikuntza, etengabeko hobekuntza eta konpromiso soziala.

Kontratuan bertan, honako hauexek artatzeko zerbitzuak hartzen dira kontuan: instalazio elektrikoak, girotzeko eta egurasteko sistemak, suteen aurkako sistemak, iturgintza, zurgintza, sarrailagintza, telekomunikazioak, garbiketa, lorezaintza eta eremuen kudeaketa, besteak beste. Lan horiek garatzeko, 450 profesional baino gehiago eta beste 50 enpresa laguntzaitako 280 lagun baino gehiago ditu konpainiak.

270.000 M²-KO
AZALERA



218 ERAIKIN LURRALDE
NAZIONAL OSOAN



450 PROFESIONAL DAUDE
TALDEAN

Matadero Madrid



FACILITY MANAGEMENTA
SEKTOREA:
ADMINISTRAZIOA

188 PROFESIONAL, ANIZTASUN
FUNTZIONALA DUTENAK

65 ERAIKIN PUBLIKO,
MADRILGO 7 BARRUTITAKOAK

2014. urtean, Cleceri Barrutiko zazpi Udal Batzarretako 65 eraikin publikoren kudeaketa integrala esleitu zioten (Arganzuela, Chamartin, Chamberi, Barajas, Carabanchel, Ciudad Lineal eta Hortaleza). 2015ean, kontratu hori ez ezik, "Matadero Madrid" instalazioen artapen integrala ere esleitu diote. Erreferentziako kulturegunea da hiriburuan, eta 32.000 m²-ko azalera dauka. Horrez gain, Carabanchelgo Udal Batzarreko beste zortzi zentro eta Chamartin barrutiko bat ere garbitzen ditu.

Udal Batzarretako eraikinetan emandako zerbitzuak aniztasun funtzionala duten 188 profesionalak garatzen dituzte, eta Cleceko Integra CEE Enpleguko Zentro Berezikoak dira. Era berean, 28 langile arduratzen dira garbiketaz. Matadero-ko kontratuan, zentroan modu iraunkorrean dauden zortzi profesional agertzen dira.



Murtziako Unibertsitaterako (UMU) Garbiketa Zerbitzuak

Clece Murtziako Unibertsitatea (UMU) garbitzeko zerbitzuak ematen ditu 2000. urteaz geroztik, eta emaitzak ezin hobeak izan dira. 2015ean, unibertsitate-zentroko gobernua aldatu dutenez, hornitzaile guztiak aldatu dituzte kontratuak amaitu diren neurrian.

Clece, ordea, gobernu-talde berriaren konfiantza irabaztea lortu duen bakarra izan da, kontratua beste urtebeterako luzatu diote-eta. Horretarako, funtsezkoa izan da konpainiak esperientzia zabala eta ibilbide egiaztatua edukitzea, unibertsitateko beste eraikin eta instalazio batzuk ere garbitu ahal izatea kosturik gehitu gabe eta eskainitako garbiketa-zerbitzua behar bezala kudeatzea.



GARBIKETAKO ZERBITZUAK
SEKTOREA:
HEZKUNTZA



330.000 M²-KO AZALERA BARRUKO ALDEAN
ETA 1.200.000 M²-KOA KANPOKO ALDEAN

225
ENPLEGATU

15
ZERBITZU-URTE

Defentsa Ministeriorako Garbiketa Zerbitzuak

2011. urteaz geroztik, Clecek hiru armadetako (Lurra, Aire eta Itsasoa) instalazio militarak, Osasun Militarreko Sare Nazionala, IGESAN, Estatu Nagusia eta Defentsako Organo Nagusia garbitzen ditu. Instalazioek 6,4 milioi m²-ko azalera eta 598 zentro militar dituzte, eta Clecek 2.523 langileko taldea dauka horiek guztiak garbitzeko.

2015ean, garbiketa-zerbitzuak uztartzeko erronka hartu du bere gain. Hori dela eta, instalazio militar guztien arteko sinergiak ezarri ditu, zerbitzugintzako baliabide eskuragarriak ahalik eta ondoen erabiltzeko. Bere esperientziari, konpromisoari eta kudeaketa arinari esker, zerbitzugintza uztartu ahal izan du, eta %30 inguruko aurrezkia lortzeko aukera eman dio administrazio nagusiari.



GARBIKETAKO ZERBITZUAK
SEKTOREA:
ADMINISTRAZIOA



2.523 LANGILE NAZIO-MAILAN

598 | **%30eko**

ZENTRO
MILITAR

AURREZKIA
ADMINISTRAZIOARENTZAT

Ondare Nazionalerako Garbiketa Zerbitzuak



GARBIKETAKO ZERBITZUAK
SEKTOREA:
ADMINISTRAZIOA

165 PROFESIONAL
LANGILE-TALDEAN

Ondare Nazionaleko Administrazio Kontseiluak Cleceren esku utzi du organismoaren menpeko eraikinak, lokalak eta bulegoak garbitzeko zerbitzua. Kontratu berezi-berezia da, aktiboan azaleragatik eta haien balio historiko eta artistiko handiagatik.

Besteak beste, honako hauexek dira monumentumultzoak: Madrilgo Errege Jauregia, San Ildefonso Granja, Palma de Mallorcako Almudaina, San Lorenzo de El Escorialeko Monasterioa, El Pardo eta Aranjuezko Errege Guneak, Sevillako Errege Alkazarrak, Yusteko Monasterioa, La Mareta Egoitza, Erorien Bailara eta Gizon Entzutetsuen Panteoia.

Proiektuan, honako elementu hauek hartzen dira

11 MONUMENTU-MULTZO,
BALIO HISTORIKO HANDIKOAK

kontuan: bizitegi-eremuak, museoak, eremu pribatuak, erakusketak, biltzarretarako guneak, lortegiak, bulegoak, dendak eta oihalen artapena (alfonbrak eta tapizak), baita zalgurdien, zilarrezko elementuen, baxeren eta beiraterien garbiketa ere. Horrez gain, jauregietan egindako ekitaldi instituzionalak antolatzeko laguntza ere ematen du Clecek.

Tratatu beharreko ondarearen balioa eta bereizgarritasuna kontuan hartuta, Ondare Nazionaleko Zaharberrikuntzako eta Kontserbazioko arduraduen ikuskaritzapean eta aholkularitzapean lan egiten du Clecek. Halaber, elementu historikoak garbitzeko prestakuntza berezia ere eman dio 165 profesionalak osatutako talde osoari.



PSA Taldeak Vigon daukan Ekoizpen Lantegia



GARBIKETAKO ZERBITZUAK
SEKTOREA:
INDUSTRIA



Clecek oso-osorik garbitzen du ibilgailuak eraikitzen dituen PSA Talde frantsesak Pontevedrako Vigon daukan ekoizpen-lantegia. Lurralde nazionalako automobilgintzako lantegi handienetakoa da, bere azalera 663.000 m²-tik gorakoa delako, 6.000 langile dituelako eta bere batez besteko ekoizpena urteko 400.000 ibilgailukoa delako.

330 langileko taldeak lantegiko instalazio guztien garbiketa tekniko eta orokorra egiten du, eta, aldi berean, edukiontzien kudeaketa logistikoaz eta muntaketa-katearen hornikuntzaz ere arduratzen da. Baliabideak ahalik eta ondoen erabili nahian, Clecek ahalik eta malgutasun handieneko zerbitzua eskaintzen du lantegiko ekoizpen-mailetara egokitu ahal izateko, astez aste eta egunez egun ere aldatu daitezkeelako.

Kontratua 2014an esleitu zioten lehen aldiz, 15 hileko epealdirako. 2015ean, ordea, PSA Taldeak Clecen daukan konfiantza berritu du, eta 45 hilabeteko iraupena izango du zerbitzugintzak.

406.000 IBILGAILU
2015EAN

663.000 M²-KO
AZALERA

330 ENPLEGATU
TALDEAN



Defentsa Ministeriorako Garbiketa Zerbitzuak



GARBIKETAKO ZERBITZUAK
SEKTOREA:
ADMINISTRAZIOA



+2 urteko

ZERBITZUA

40

ENPLEGATU

115.638

M²-KO AZALERA KUDEATZEKO

2015ean, Clecek Eusko Jaurlaritzarekin daukan konfiantza berritu du, bere egoitza nagusiaren garbiketa esleitu diolako berriro zerbitzu hori bi urte eta erdi ematen egon ondoren. Instalazioek zenbait eraikin eta 115.638 m²-ko azalera dituzte guztira. 40 langilek osatutako taldea antolatu da berriro, eta, erdi-mailako arduradun berriak egon direnez, zerbitzua hobetu ahal izan da, eta oso ondorio onak izan ditu langileen motibazioan.

Kanarietako Osasun Zerbitzua eta Institut Català de la Salut

Clecek ospitaleetako higielean eta garbiketaren dituen esperientziaren eta berrikuntzaren ondorioz, 2015ean kontratu nabariak lortu ditu osasun-administrazioarekin. Kanariar Uharteetan, Clecek garbiketa-zerbitzua berri du uhartediko hiru ospitale-eremu nagusiekin: Kanaria Handiko Doctor Negrín Unibertsitate Ospitalea, Uharteko Ama eta Umeentzako Unibertsitateko Ospitale Gunea eta Nuestra Señora de La Candelaria Unibertsitate Ospitalea.

Gainera, honako hauexek garbitzeko zerbitzua ere esleitu diote: El Hierroko Ospitaleko Osasun Saila eta Osasun Zerbitzuetako Gerentzia, Kanaria Handiko Las Palmasko eta Tenerifeko Santa Cruzeko Kanarietako Osasun Zerbitzuko bulego administratiboak eta saileko zuzendaritzak. Guztira, Kanariar Uharteetan, garbiketarako esparru-kontratua lortu da hiru urterako, eta beste hiru urterako luzatu ahal izango da.

3

GUNE
ERREFERENTE
KANARIAR
UHARTEETAN

%65

KATALUNIAKO LEHEN
MAILAKO ATENTZIOKO
ZENTROAK KONTUAN
HARTUTA

Era berean, Katalunian, Multiserveis Nduant filialaren bidez, Institut Català de la Saluteko lehiaketa publikoaren %85 ere esleitu da, lehen mailako atentzioko zentroak eta zentro korporatiboa garbitzeko. Lurralde osoari estaldura emateko asmoz, 23 sortatan egon da banatuta, eta, konpainiak kontratuko 18 sorta irabazi dituenaz, eskualdean orain arte lortutako tamaina handieneko kontratua izan da. 2 urteko iraupena izango du, eta beste bi urterako luzatu ahal izango da.



GARBIKETAKO ZERBITZUAK
SEKTOREA:
OSPITALEAK



Malagako Larios Merkataritza Gunerako Garbiketa Zerbitzuak



GARBIKETAKO ZERBITZUAK

SEKTOREA:
AISIALDI-GUNEAK ETA
KIROLDEGIAK



+10 MILIOI BISITARI URTEAN

%40

ANIZTASUN
FUNTZIONALA DUTENAK

%100

MAKINA
BERRITUTA



2015eko maiatzean, Malagako merkataritza-gune handienetakoa garbitzeko zerbitzuaren kudeaketa esleitu diote: Larios merkataritza-gunea.

Urtean 10 milioi bisitari baino gehiago dituela kontuan hartuta, Clecek asmo handiko proposamena eskaini du, garbiketa-zerbitzuaren zati bat mekanizatzeko eta Cleceko proiektu soziala balioesteko. Alde horretatik, ingurumena errespetatzen duen eraginkortasun handi-handiko makinetan inbertitu du, eta proposatu dituen profesionalen ia-ia %40 aniztasun funtzionala duten langileak dira, baita Integra CEE Enpleguko Zentro Berezi-koak ere.

Horren ondorioz, Clecek garbiketa-zerbitzu diferentziala abian jarri duenez, jauzi kualitatiboa eman du, gizarte eta ingurumen arloko erantzukizuna eta jarrera berritzaile bezain proaktiboa uztartzean.

Continental Mabor, Indústria de PNEUS, S.A. Portugalen



GARBIKETAKO ZERBITZUAK
SEKTOREA:
INDUSTRIA

2015eko ekainean, Clecek Portugalgo Continental Mabor konpainiako (Indústria de PNEUS, S.A.) hiru lantegi industrialak, Lousadoko bi lantegi eta Palmelako lantegi bat garbitzeko zerbitzua irabazi du. Konpainia horrek pneumatikoak ekoizten ditu, eta behin betiko irtenbide azkarrak behar zituen. Izan ere, laneko zenbait gatazka zituenez, greba-deialdiak zein langileen manifestaldiak, esaterako, negozioko emaitzetan zuten eragina.

Clecek arin eta modu koordinatuan lan egin duenez, langile zein sindikatuekin hitz egin du, eta giza taldea egonkortzea lortu du giza baliabideen kudeaketaren bitartez. Hautatu dituen arduradunek behar besteko esperientzia eta trebetasunak dituzte, zerbitzuen hobekuntzarako ekintzen plangintza egiteko eta ezartzeko. Halaber, prestakuntzaz eta hautaketaz ere arduratu denez, kalitate handiko zerbitzua eskaini ahal izan dio konpainiari.

153
ENPLEGATU
LANGILE-TALDEAN

267.000
M²-KO AZALERA
KUDEATZEKO

3
LANTEGI
INDUSTRIAL



Bartzelonako Vall d'Hebron Ospitaleko Xenex Robota



GARBIKETAKO ZERBITZUAK
SEKTOREA:
OSPITALEAK

Badira 15etik gora urte Cleck Bartzelonako Vall d'Hebron Unibertsitate Ospitaleko garbiketaren, hondakinen eta ikuztegiaren arloko zerbitzua kudeatzen duela. Hain zuzen ere, Kataluniako ospitale-gune handiena da, baita nazio-mailako ospetsuenetakoa ere. Hiru arlo handi ditu (Orokorra, Ama eta Umeentzako eta Traumatologia), bere azalera 150.000tik gora m²-koa da eta 1.300 ohe dauzka. Ezaugarri horien ondorioz, ezinbestekoa da ahalik eta bikaintasun onena eskaintzea ospitaleen desinfekzioaren arloan.

2015ean, Cleck azken aurrerapenetakoa ezarri du ospitaleetako higiearen eta desinfekzioaren arloan: Xenex sistema. Robotak C motako erradiazio ultramorea sortzen du, eta erabat errespetagarria da. Teknologia horren bidez, badago mikroorganismo patogeno gehienak %99,99ko eraginkortasunaz laborategiko baldintzetan desagerrarazterik. Izan ere, arrakasta handiz erabili dute Estatu Batuetan Ebola birusari aurre egiteko orduan, eta, horrez gain, Infekzio Nosokomialak Prebenitzeko Tratamendurako zerbitzua ere ematen du Amerikako 350etik gora ospitaletan.



150.000

M²-KO AZALERA OSPITALEETAN

%99,99ko

ERAGINKORTASUNA DESINFEKZIOAN



Banco Santanderko Hiri Finantzarioa

2015ean, Clecek Banco Santanderrek Madrilgo Boadilla del Monten daukan Hiri Finantzarioaren artapen integralerako kontratua berritu du. 2019. urtera arte iraungo duen kontratu berriaren ondorioz, etenik gabeko 15 urteko zerbitzua beteko du Espainiako higiezinaren multzo handienetakoan, tamainari begira 250 inguru hektareako azalera duelako eta konplexutasun zein kritikotasun handiko instalazioak direlako.

Besteak beste, proiektuaren bidez, datuen prozesuetarako zentroak artatzen dira. Haien azalera 9.000 m²-koa da, eta 8.000 kilowatteko potentzia elektrikoa dute. Lan horiek garatzeko, 115 langilek baino gehiagok osatutako diziplina anitzeko taldea dauka, ingeniariak, artapeneko teknikariak, back officeko teknikariak eta kableatu egituratuko nahiz mikroinformatikako adituak kontuan hartuta.



ARTAPENA
SEKTOREA:
FINANTZAK



9.000 M² GUZTIRA DATUEN ZENTROETAN

250
HEKTAREAKO
AZALERA

115
PROFESIONAL
LANGILE-TALDEAN

Valentziako Generalitateko Consellería de Sanitat



SEGURTASUNA
SEKTOREA:
ADMINISTRAZIOA

313.000 ZAINZA-ORDU URTEAN

400

BIDEOZAINZA-KAMERA

92

ALARMA-GUNE

2015eko uztailen, Clecek lehiaketako 18 sortetatik zazpiren esleipena lortu du, Valentziako Consellería de Sanitateko sistemak zaintzeko eta artatzeko. Hain zuzen ere, segurtasuneko zerbitzu bat esleitu da Castellóko probintzian; lau, Valentziako probintzian; eta bi, Alacanteko probintzian.

Cleceren eskaintza bereizgarria izan da, pertsonalizazioa eta lehiakortasuna eskaini dituelako zuzeneko zaintza-zerbitzurako nahiz sistemen artapenerako zerbitzurako. Kontratuaren bidez, urtean 313.000 ordu eskainiko dira zaintza-zerbitzu zenbatetsian, eta bideozaintzako 400 kamera, 340 detektagailu eta 92 alarma-gune kudeatu eta koordinatu egingo dira.



Alarmen Harrera Gunearen Kudeaketa



SEGURTASUNA



Clece Alarmen Harrera Gunea erosi du, eta Barne Arazoetako Ministerioko ziurtagiria dauka. Bertatik, hain zuzen ere, jarritako segurtasun-sistemak zein konexioak kudeatu ditzake zuzenean, eta segurtasuneko zerbitzu integratua eman ahal die bezeroei.

Horrez gain, 2015eko abuztutik, segurtasunaren arloko jarduerak osatu ditu, honako hone-xetarako zerbitzuak emateko: alarma-seinaleen konexio, harrera, egiaztapen eta, hala badagokio, erantzun eta igorpenerako alarma guneak ustiatzea; pertsonen eta ondasun higigarri edo higiezinaren segurtasunerako gailu lagungarrien seinaleak edo ezarritako neurrien betearazpena behatzea; eta, halakoetan, segurtasuneko indar zein kidego eskudunei jakinaraztea.

Hori dela eta, Clece segurtasun fisiko eta elektronikoko zerbitzu integratua eskaintzen die bezeroei, haien instalazioen erabateko zaintza bermatzeko.

817

PROFESIONAL
LANGILE-TALDEAN

SEGURTASUN FISIKO ETA ELEKTRONIKOKO
ZERBITZU INTEGRATUA



Malagako Ikea Zentrorako Zerbitzu Lagungarriak

2011. urteaz geroztik, Clecek zerbitzu lagungarriak ematen ditu Malagako IKEA zentroan; organ bilketa, esaterako. Bertan, hain zuzen ere, aniztasun funtzionala duten 35 profesionalak lan egiten dute, eta Integra Enpleguko Zentro Berezikoak dira. Langile-taldeak larregizko ahaleginik ez egiteko eta jasagarritasuna areagotzeko, Clecek zerbitzu hori mekanizatu du, eta, horretarako, ECO ziurtagiria duen makina darabil orgak bilatzeko. Hona hemen emaitza: antolamendu, malgutasun eta arintasun handiagoa.

Bertan garatutako lana oso ona izan denez, IKEAk beste zerbitzu batzuk kanporatu dizkio Cleceri; esate baterako, materiala hautatzea eta banatzea eta dendan bertan biltegiratzea edo sailkatzea. 2015. urtean ere, arrakastaz gaudituz du IKEAk IWAY jokabide-kodearen inguruko auditoria.



4

URTEKO
ZERBITZUA

20.000

M²-KO AZALERA
KUDEATUTA



ZERBITZU LAGUNGARRIAK

SEKTOREA:
AISIALDI-GUNEAK ETA
KIROLDEGIAK









Hirirako

ETA INGURUNERAKO
ZERBITZUAK

HIRIRAKO ETA INGURUNERAKO ZERBITZUAK

Herriarrek ingurumeneko gaien inguruko sentsibiltate handiagoa dutela kontuan hartuta, Clecek eremu naturalak zein hiriguneak zaintzen ditu hirirako eta ingurunerako zenbait zerbitzuren bitartez. Jarduketa-eremu zabala denez, jarduketak dibertsifikatu behar dira ezinbestean: ingurumeneko zerbitzuak (Talher markaren bidez garatzen dira), aireportuetako zerbitzuak, argi publikoak, bideak garbitzeko zerbitzua eta hondakinak kudeatzeko zerbitzua.



Ingurumeneko
zerbitzuak



HHS kudeatzeko
zerbitzuak



Argi
publikoak



Aireportuetako
zerbitzuak

INGURUMENeko ZERBITZUAK

Clecek, ingurumeneko zerbitzuetan espezializatutako Talher filialaren bitartez, ingurunea babestu, zaindu eta leheneratu egiten du. Horretarako, 1.442 langileko taldea dauka, eta 4.000 hektareako eremu naturalak tratatzeko jarduketak garatzen ditu. Lan hori, gainera, balio ekologiko eta jasangarrien inguruko kontzientziazioan ere garatzen da, ingurumenaren arloko hezkuntzarako eta sentsibilizaziorako proiektuen bidez.

Landan bertan, Doñanako Erreserba Biologikoa eremu naturala babesteko eta artatzeko zerbitzuaren esleipena izan da 2015eko proiektu nabarienetakoa. Ingurumen-hezkuntzan, Talher enpresak Mugikortasunaren Aste Europarreko ingurumen-jarduerak antolatu ditu Madrilén. Bestetik, Bartzelonako Udaleko ingurumen-hezkuntzaz ere arduratu da, eta Ciutadella Parkeko familientzako ingurumen-eremu ludikoko jarduerak ere atenditu, kudeatu, dinamizatu eta garatu egin ditu.

4.000
hektarea tratatuta
eremu naturaletan





272.000

herritar, argi publikoetako
zerbitzua dutenak

%70eko

urteko batez besteko aurrezkia
argien kudeaketan

HHS KUDEATZEKO ZERBITZUAK

Halaber, Talher markak jardueraren barruan hartzen ditu bere gain HHS kudeatzeko zerbitzuak (hiri-hondakinen bilketa). Hartara, udalerria garbitzeko eta etxeko hondakinak biltzeko zerbitzuak kudeatzen ditu udal zein mankomunitateentzat. Arlo horretan, 2015ean, Melillako portuko garbiketako eta marineriako zerbitzuen esleipena irabazi du.





ARGI PUBLIKOAK

Argiak gure hirietako funtsezko elementua direnez, 2015ean Clecek argi publikoen kudeaketan barruratzeko jarraitu du. Horretarako, bete-betean lan egin eta argi eraginkorragoak zein jasangarriagoak sustatu ditu edozein udalerritan. Gaur egun, 25.599 argik 272.000 herritarri baino gehiagori zerbitzua ematen dietenez, bost milioitik gora kilowatteko urteko batez besteko aurrezkia erdietsi da.



AIREPORTUETAKO ZERBITZUAK

Hirirako eta ingurunerako zerbitzuak osatzeko, Aireportuetako Zerbitzuen Dibisioa dago Clecen. Hain zuzen ere, Cleceren eta Clever Handling Services zein Multiservicios Aeroportuarios (MA) filial espezializatuen bitartez, 37 aireportutan dauka agerpena (Espainian, Portugalen eta Erresuma Batuan), eta 30 urtetik gorako esperientzia zein 2.553 profesionaleko taldea dira bere abal onenak.

Arlo honetako kontratu nagusien artean, 2015ean Erresuma Batuko Lutongo aireportuko mugikortasun urriko bidaiarien atentziorako zerbitzua (MUB) nabarmendu beharra dago. Izan ere, Erresuma Batuan erdietsitako bigarrena izan da, 2014an Ipar Irlandako Belfasteko aireportukoa lortu ostean. Arlo pribatuan, Clecek Vueling konpainiako hegazkinak garbitu ditu Espainiako 12 aireportutan, baita handlingeko agentea den Aviapartnerrekoa ere, Espainian eragiketak egiten hasi zenean bazkide moduan aukeratu zuelako Clece.



37
aireportu,
Cleceren agerpena dutenak

2.553
profesional langile-taldean





ELIF Basoko Suteen aurkako Borroka Gaztela eta Leonen

2015ean, Talher enpresa erreferente moduan sendotu da Gaztela eta Leongo basoko suteen prebentzioan nahiz itzalketan, helikopteroz garraiatutako lan-taldeei esker (ELIF). Zortzitik gora urteko epealdian, Leon, Salamanca eta Zamorako probintzien artean banatutako 15 lan-taldeen bidez, Talher basoko suteen aurka borrokatu da suteen prebentziorako eta itzalketarako jarduketan bidez.

Besteak beste, Talher enpresak honako zeregin hauek garatzen ditu basoko suteak prebenitzeko: inautzea, belar-sastrakak garbitzea, su-hesiak berrikustea, kontrolpeko erreketak egitea eta azpiegiturak hobetzea eta egokitztea. 2015ean, hain zuzen ere, Talher enpresak hiru lan-talde kudeatu ditu, itzalketako bederrazi teknikari aditu eta 63 peoi kontuan hartuta.



INGURUMENEO ZERBITZUAK
SEKTOREA:
ADMINISTRAZIOA



URREZKO SU ITZALKETA SARIA
ADMINISTRAZIO PUBLIKOETAKO
ITZALKETA ONENA AITORTZEKO

+300
SUTE ITZALITA

72
PROFESIONAL
ESPEZIALISTA



Mugikortasun Urriko Bidaiarientzako Zerbitzua Lutongo aireportuan



AIREPORTUETAKO ZERBITZUAK
SEKTOREA:
AIREPORTUAK



Clece Care Services, CCS, Clece Taldeko filiala da Erresuma Batuan, eta Lutongo aireportuko Mugikortasun Urriko Bidaiarientzako Zerbitzua (MUB) esleitu diote 5 urterako. Esleipenaren ondorioz, zerbitzu hori eman behar du bidaiariak kopuruari begira Erresuma Batuan bosgarren postuan dagoen aireportuan, irteeran edo iragaitzetan eta lotuneetan mugikortasun urriko bidaiariak atenditzeko. CCS enpresak erabiltzaileei laguntzen die elkargunean, fakturazioan eta segurtasun-kontrollean batzen dituenetik harik eta hegazkinean sartu arte.

Langile-taldean 85 profesional dituen eta urteko batezbestekoa 75.000tik gora asistentziakoa denez, zerbitzugintza horretarako bigarren kontratua da Erresuma Batuan. 2014an, zerbitzu bera esleitu zioten Ipar Irlandako Belfast Cityko aireportuan.

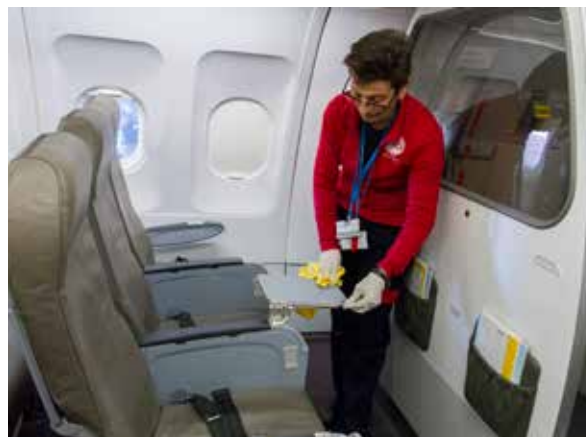
75.000

ASISTENTZIA URTEAN

Vuelingeko Hegazkinak Garbitzeko Zerbitzua



AIREPORTUETAKO ZERBITZUAK
SEKTOREA:
AIREPORTUAK



2015eko irailean, Cleceri Vuelingeko hegazkinak garbitzeko zerbitzurako kontratua esleitu diote. Estaldura geografiko zabaleko kontratu berri horretan, honako aireportu hauek hartzen dira kontuan: Malaga, Alacant, Bilbo, Ibiza, Kanaria Handia, Oviedo, Mallorca, Sevilla, Valentzia, Santiago, Hego Tenerife eta Ipar Tenerife.

Clecek eskaintza bateratua aurkeztu du konpainiak eragiketak egiten ditueneko aireportuen sare osorako. Beraz, guztira 56 profesionalak urteko 15.000 garbiketa-eragiketa egingo dituzte batez beste.

12

AIREPORTU
NAZIONAL

15.000

GARBIKETA-ERAGIKETA
URTEAN

Vuelingeko Hegazkinak Garbitzeko Zerbitzua



AIREPORTUETAKO ZERBITZUAK
SEKTOREA:
AIREPORTUAK

Aviapartner handlingeko agente berria da, eta, 2015ean, Espainian hasi da eragiketak egiten. Horretarako, Clecen jarri du konfiantza, 5 urtetan hegazkinen garbiketarako zerbitzua emateko. Esleipena lortzeko, Clecek zerbitzua nahierara berregituratzeko plana proposatu zuen.

Kontratuan, Lanzarote, Fuerteventura eta Hego Tenerifeko aireportuak agertzen dira. Zerbitzu berri horri aurre egiteko, 40 profesionaleko taldeak urteko 5.500 garbiketa-eragiketa egingo ditu batez beste.

FUERTEVENTURA, LANZAROTE ETA
HEGO TENERIFEKO AIREPORTUAK

5.500

GARBIKETA-ERAGIKETA
URTEAN

40

PROFESIONAL
LANGILE-TALDEAN





5

lurralde-zuzendaritza
Espainian

2.034

profesional daude
Portugalen

4

kontratu sinatuta
Erresuma Batuan



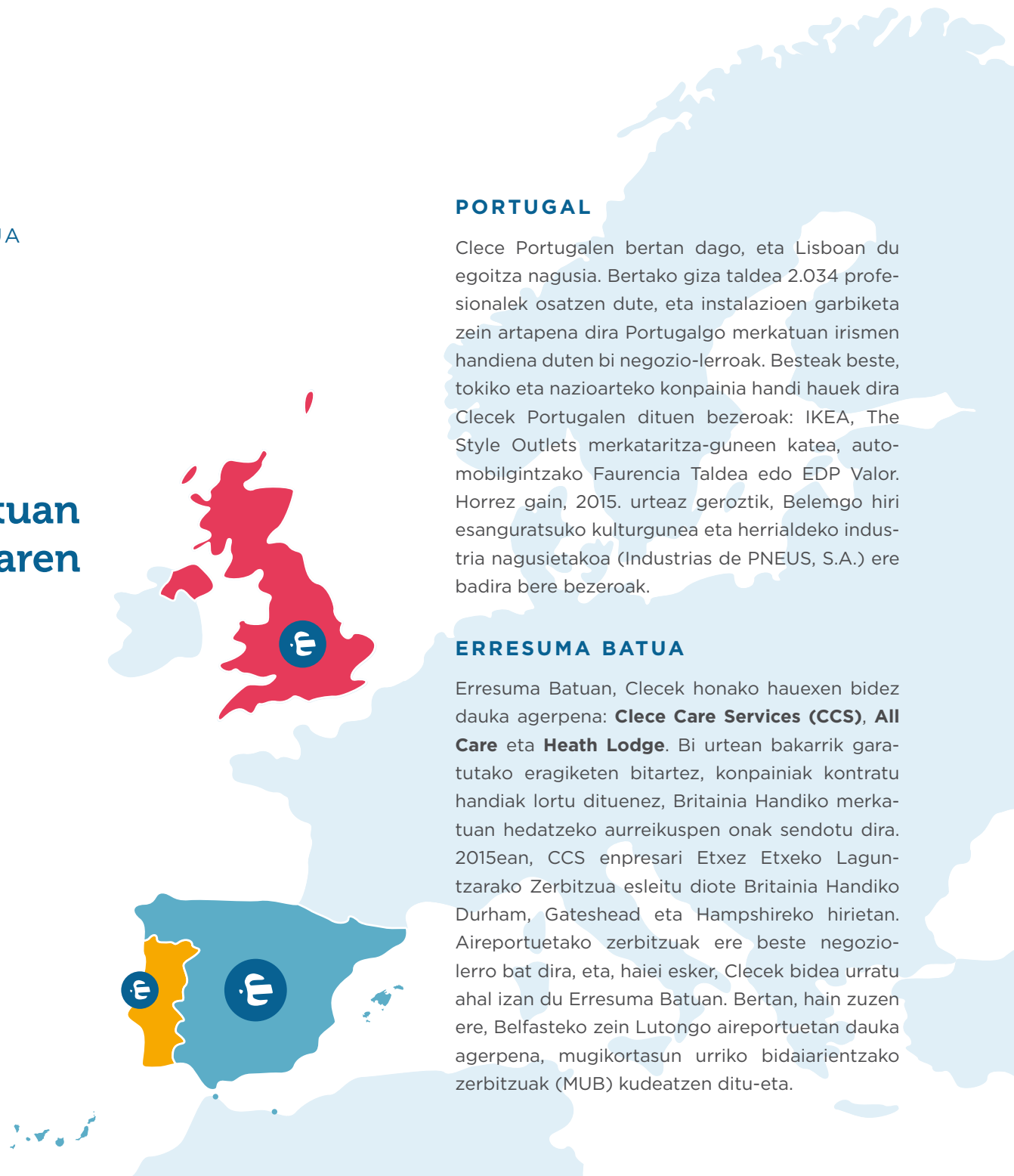
Nazioarteko

AGERPENA

NAZIOARTEKO AGERPENA

ESPAINIA, PORTUGAL ETA ERRESUMA BATUA

Clece Espainian sendotu da zerbitzugintzako operadore erreferente moduan, eta kanpora begira dago, Portugalen eta Erresuma Batuan duelako agerpena, konpainiaren nazioarteko hedapenerako estrategikoak diren merkatuetan, alegia.



PORTUGAL

Clece Portugalen bertan dago, eta Lisboan du egoitza nagusia. Bertako giza taldea 2.034 profesionalen osatzen dute, eta instalazioen garbiketa zein artapena dira Portugalgo merkatuan irismen handiena duten bi negozio-lerroak. Besteak beste, tokiko eta nazioarteko konpainia handi hauek dira Clecek Portugalen dituen bezeroak: IKEA, The Style Outlets merkataritza-guneen katea, automobilgintzako Faurecia Taldea edo EDP Valor. Horrez gain, 2015. urteaz geroztik, Belemgo hiri esanguratsuko kulturunea eta herrialdeko industria nagusietakoa (Industrias de PNEUS, S.A.) ere badira bere bezeroak.

ERRESUMA BATUA

Erresuma Batuan, Clecek honako hauexen bidez dauka agerpena: **Clece Care Services (CCS)**, **All Care** eta **Heath Lodge**. Bi urtean bakarrik garatutako eragiketen bitartez, konpainiak kontratu handiak lortu dituzenez, Britainia Handiko merkatuan hedatzeko aurreikuspen onak sendotu dira. 2015ean, CCS enpresari Etxez Etxeko Laguntzarako Zerbitzua esleitu diote Britainia Handiko Durham, Gateshead eta Hampshireko hirietan. Aireportuetako zerbitzuak ere beste negozio-lerro bat dira, eta, haiei esker, Clecek bidea urratu ahal izan du Erresuma Batuan. Bertan, hain zuzen ere, Belfasteko zein Lutongo aireportuetan dauka agerpena, mugikortasun urriko bidaiarientzako zerbitzuak (MUB) kudeatzen ditu-eta.

ESPAINIA

Clecek lurralde nazional osoan dauka agerpena, bere zerbitzuak administrazioko maila guztietara eta enpresa pribatuetara hurbiltzen ditu-eta. Taldea bost lurralde-zuzendaritza-ren inguruan dago antolatuta, eta Espainiako hiri nagusietan ditu ordezkariak. Espainian, 70.318 profesionalek era guztietako zerbitzuak eskaintzen dituzte hiru jarduera-arlotan: pertsonentzako zerbitzuak, eraikinetarako zerbitzuak eta hirirako eta ingurunerako zerbitzuak.

CLECE ESPAINIAN

Bost lurralde-zuzendaritza eta ordezkariak Espainiako hiri nagusietan.



%100

kalitateko ziurtagiriak
dituzten enpresak

+280

egun urtean
barruko auditorietan

12.500

analisi urtean, elikadura
kontrolatzeko

A photograph showing a caregiver in a red uniform assisting an elderly man. The man is wearing a blue cardigan over a green and white checkered shirt. The caregiver is standing behind him, supporting his arm. The background is a simple indoor setting with white curtains and a lamp.

BIKANTASUNAREKIN DUGUN

konpromisoa

BIKAINTRASUNAREKIN DUGUN KONPROMISOA

Cleceek bikaintasunarekin duen konpromisoa honako hauexen alde egindako apustuan dago oinarrituta: kalitatea, ingurumena, berrikuntza teknologikoa eta informazioaren segurtasuna.



Kalitatea

Bere zerbitzuen kalitatea bermatzeko, oinarrizko hiru printzipioren aldeko apustua egingen du Cleceek: bezeroen aurreikuspenak eta eskakizunak betetzea, legeria zorrotz-zorrotz betetzea eta kudeaketako prozesuak nahiz adierazleak etengabe hobetzea.

Printzipio horiek eguneroko errealitatean islatzen dira, kanpoko auditorietako urteko 200etik gora egunen eta barruko auditorietako urteko 280tik gora egunen bidez. Horrez gain, 12.500 inguru analisi ere egin dira elikadura kontrolatzeko, baita urteko 1.170 osasun-auditoria higieniko ere. Jarraipen zorrotz horretan, hain zuzen ere, elikaduraren segurtasunean, dietetikan eta nutrizioan adituak diren 31 goi-teknikariko eta 17 teknikariko giza taldeak parte hartzen du.

Beraz, taldeko enpresen %100ek kalitateko ziurtagiria dute, eta, horren ondorioz, bezeroen gogobetetasun-maila oso handia da. 430etik gora bezerok Cleceari 8tik gorako balioespena eman diote 10eko eskalan.

8 10eko eskalan

BATEZ BESTEKO BALIOESPENA
430ETIK GORA BEZEROREN ARTEAN



2015eko ziurtagirien artean, nazio-mailako eta nazioarteko jarduera eta proiektu bereziak garatzeko lortutakoak nabarmendu dira. Esate baterako, Belfasteko aireportuan mugikortasun urriko bidaiarientzako atentzioa (MUB) garatzeko ziurtagiriak eta Melillako portuko garbiketa zein marineria arloko proiekturako ziurtagiriak. Era berean, Majadahondako Ospitaleko sukaldaritza-zerbitzua ere ziurtatu dute Elikaduraren Segurtasuneko ISO 22000 arauaren arabera.



Ingurumena

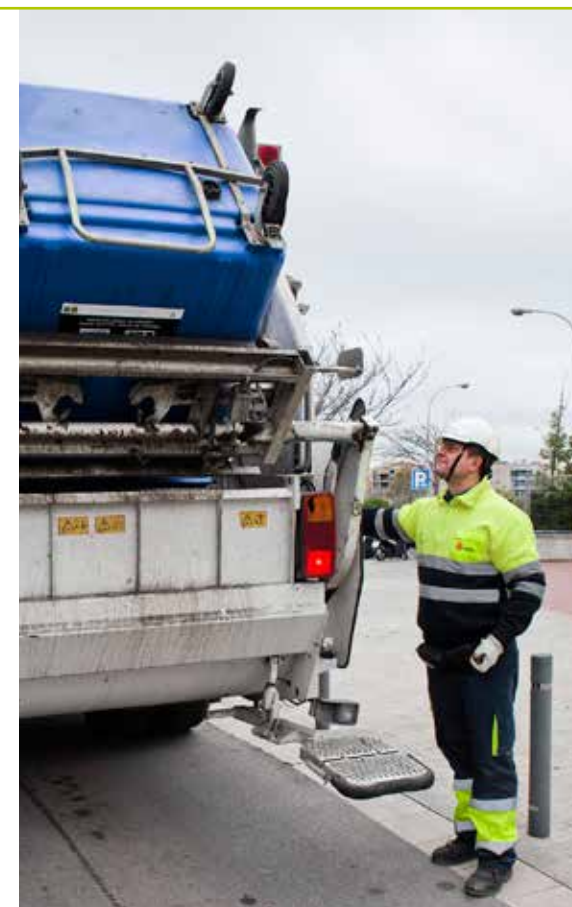
Clecek ingurumenaren zainketarekin eta garapen jasagarriarekin daukan konpromisoaren barruan, taldeko enpresen %90ek dute ISO 14001 ziurtagiria.

2015ean ingurumenaren arloan gertatutako mugarri nagusien artean, Talher enpresak hiri-hondakin solidoak (HHS) kudeatzeko eta Zaragozako informazio turistikorako guneak kudeatzeko lortutako ziurtagiriak nabarmendu behar dira.

Eraginkortasun energetikorako jarduketei erreparatuta, Gaztela eta Leongo sei egoitzazentrotan gasolio bidezkoen ordez biomasako galdarak jarri direnez, ez dira 821 tona CO₂ igorri. Ingurumenaren gaineko murrizketa hori Clecek kudeatutako edozein proiektu energetikotan ezartzen da. Haien artean, 2015ean Tenerifeko erabilera anitzeko eraikinetarako eta Sevillako FREMAP Ospitalerako kontratatutakoak aipatu behar dira.

%90ek

ISO 14001 ZIURTAGIRIA DUTE
TALDEKO ENPRESEN ARTEAN





Berrikuntza

Ospitaleen desinfekzioarako *Xenex* proiektua berrikuntza teknologikoaren alde egindako apustuaren adierazgarri onenetakoa da. 2015ean, Clece Espainiarako eta Portugalerako inportatu du modu eskusiboan osasun-arloko desinfekzioarako sistema aitzindari hori. *Xenex* sistema bi arrakasta ezin hobeaz ezarri dira Bartzelonako Vall d'Hebron eta Valentziako La Fe ospitaleetan. Hirugarrena, ordea, egiaztapen tekniko zientifikorako saiakera eta probetan erabili da Ikerketa Zientifikoetako Goi Kontseiluko (CSIC) Bioteknologiako Zentro Nazionalan (CNB).

2015ean, *Asisto* programa ere ezarri da Cleceko zerbitzuak jasotzen dituzten zenbait zentroan, eta, gaur egun, 770etik gora laguntzailek darabilte. Bestetik, Clece agerpena NFC (Near Field Communication) teknologiaren bidez kontrolatzeko sistema patentatu du, irismen laburreko haririk gabeko komunikazio-sistema, alegia.

Clece bere jarduera guztietan ezartzen du berri-



kuntza, eta garapen-fasean dituen zenbait proiektu dira horren erakusgarri. Euren artean, honako hauek nabarmendu behar dira: eskolako ibilbideak NFC teknologiaren bitartez kontrolatzea, gizarte zein osasun arloko tratamenduetan robotika ezartzea, egoitzetako asistentziarako softwarea ezartzea edo merkatu berderako ureztaketaren telekudeaketa sustatzea.

Xenex

OSASUN-DESINFEKZIO-RAKO
SISTEMA BAKAR ETA AITZINDARIA



Informazioaren segurtasuna

Geure enpresen eta bezeroen informazioa eraginkortasunez babestu nahian, Clece segurtasunaren kudeaketarako sistema dauka ezarrita, konpainiako informazio-aktibo guztien osotasuna, isilekotasuna eta erabilgarritasuna zaintzeko.

Esparru horretan, ISO 27001 arauaren bertsio berriaren arabera ziurtatu dira Clece, Clece Seguridad, Integra CEE eta Logística.



ISO 27001 ziurtagiria

CLECE, CLECE SEGURIDAD,
LOGÍSTICA ETA INTEGRA CEE-RAKO



2016rako helburuak

Etengabe hobetzeko asmoz, honako hauexek dira arlo horietan lan egiten jarraitzeko zehaztutako erronkak:

- **Kudeaketarako sistemak eguneratzea**, 2015ean editatutako ISO 9001 eta 14001 arau berrietako eskakizunak kontuan hartuta.
- **Softwarea ezartzea**, arriskuak antzemateko, ebaluatzeko eta haien jarraipena egiteko.
- **Clece Portugal** ISO 9001 eta 14001 arauen bidez ziurtatzea.
- **Clece Seguridad enpresako ziurtagirien irismena handitzea**, Alarmen Harrera Guneko (AHG) zerbitzu berriak kontuan hartuta.
- **ISO 9001 eta 14001 ziurtagiria** Clece Care Services enpresan (CCS) hedatzea Lutongo aireportuan mugikortasun urriko bidaiariak (MUB) atenditzeko jarduerara.

Clece Taldearen ziurtagiriak

	9001	14001	BESTE BATZUK
ZERBITZU INTEGRALAK			
Garbiketa	•	•	• (27001)
Higiezinaren eta instalazioen artapen integrala	•	•	• (27001)
MUB	•	•	—
Logistika	•	•	—
Teatros del Canal	•	•	—
Ospitaleetako garbiketa	•	—	—
HEZKUNTZA-ZERBITZUAK			
Haurreskolak	•	•	—
Hezkuntza-zerbitzu lagungarriak	•	—	—
GIZARTE-ZERBITZUAK			
Etkez etxeko atentzioa (ELZ)	•	•	• (158000)
Egoitzak	•	•	• (158000)
Eguneko zentroak	•	—	• (158000)
Adingabeentzako zentroak	•	—	—
Telelaguntza	•	—	• (158000)
Las Viñas Egoitza (Madrigueras, Albacete)	•	—	—
Santa María de Benquerencia Egoitza (Toledo)	•	—	—
CADIG Santa María de Benquerencia (Toledo)	•	—	—
Núñez de Balboa Egoitza (Albacete)	•	—	—
SUKALDARITZA			
Arnau de Vilanova Ospitalea (Lleida)	—	—	• (ISO 22000)
Sukaldaritza	•	•	—
Puerta de Hierro Unibertsitate Ospitalea (Madril)	—	—	• (ISO 22000)
CLECE ZENTRALA ETA DCC	—	—	• (27001)
ERAGINKORTASUN ENERGETIKOA	•	—	• (50001)
I+G+B	—	—	• (UNE 166002/166001)
CLECE SEGURIDAD	•	•	• (27001)

	9001	14001	BESTE BATZUK
INTEGRA			
Enpleguko Zentro Berezia	•	• Garbiketa	—
Andaluzia	•	• Garbiketa	—
Kataluniako Enpleguko Zentro Berezia	•	• Garbiketa	—
Valentzia	•	• Garbiketa	—
AENOR Ziurtagiria Enpleguko Zentro Bereziatarako RP-CSG-028	—	—	• (CEP-2013/002)
Integra	—	—	• (27001)
TALHER			
Zenbait jarduera	•	•	—
Joko-eremuak (Caceres eta Malaga)	—	—	• (UNE-EN.1176-7 BV)
EMAS (Caceres eta Kordobako berdeguneak)	—	—	• (EMAS III ES V0003)
Karbono-aztarna	—	—	• (ISO 14064)
MULTISERVICIOS AEROPORTUARIOS			
Hegazkinen barruko aldean eta instalazioen garbiketa	•	•	—
MUBen kudeaketa	•	•	—
VIP gelen kudeaketa	•	•	—
FBO kudeaketa	•	•	—
LIREBA SERVEIS INTEGRATS	•	•	—
LAFUENTE SERVEIS INTEGRALS	•	•	—
LIMPIEZAS DEYSE	•	•	—
NET BRILL	•	—	—
NDAVANT	•	•	—
CAVALL DE CARTRÓ HAURRESKOLAK (KATALUNIA)	•	—	—
ESKOLAPIOEN ESKOLAK ABEE	•	•	—
CLECE CARE SERVICES LTD	•	•	—
PUERTA DE HIERRO MAJADAHONDAKO UNIBERTSITATE OSPITALEA ABEE CLECE/VALORIZA	•	•	—



6

enpresa aireportuetako
zerbitzuetan

2

Enplegu Zentro
Berezi

7

enpresa, zerbitzu
anitzekoak



CLECE TALDEAREN

Egitura

TALDEAREN EGITURA

CLECE MARKA ETA BERE FILIALAK

Clece Taldeko negozio-ereduan, zenbait enpresa daude, eta, haien bidez, jarduera-arlo berezietan edo kokapen geografiko zehatzetan lan egiten du, Clece markaren beraren eta bere filialen bitartez nahierako zerbitzua eskaintzeko asmoz.



AIREPORTUAK

CLECE SERVICIOS
AEROPORTUARIOS

CLEVER HANDLING SERVICES

GAMA FUELLING SERVICES

FBO MADRID

MA MULTISERVICIOS
AEROPORTUARIOS

SHERPA MALETEROS/PORTERS



ZERBITZU ANITZAK

CLECE

DEYSE NETEGES
MANTENIMENT

LIREBA SERVEIS
INTEGRATS

LIRECAN

NET-BRILL

NDAVANT
MULTISERVEIS

ZAINTZEN



HEZKUNTZA

CAVALL DE CARTRÓ

CLECE SERVICIOS
EDUCATIVOS



ENPLEGUKO ZENTRO BEREZIA

CISBA
ENPLEGUKO ZENTRO BEREZIA

INTEGRA TALDEA
ENPLEGUKO ZENTRO BEREZIA



NAZIOARTEA

ALL CARE

CLECE CARE
SERVICES

HEATH LODGE



INGURUMENeko ZERBITZUAK

TALHER



GARBIKETA

LAFUENTE SERVEIS
INTEGRALS



SEGURTASUNA

CLECE SEGURIDAD



Clece Taldea. 2015. Urteko Txostena

© 2016 Clece S.A.

Bulego nagusiak: Vía Norte Parkea

Quintanavides kalea 19. 4. blokea

28050 Madril

Telefona: 91 745 91 00

www.clece.es

Edizioa eta koordinazioa: Porter Novelli

Diseinua eta maketazioa: Elena Sampedro

Argazkiak: Enrique Perelátegui, Iván Rodríguez

Tena eta Marta Rodríguez Tena. Cleceko fototeka

Inprimaketa: Artes Gráficas Moreno



CLECE TALDEA

**Gero eta agerpen handiagoa
dugupertsona gehiagoren bizitzan**

