

5

direcciones
territoriales en España

2.034

profesionales
en Portugal

4

contratos firmados
en Reino Unido



PRESENCIA

Internacional

PRESENCIA INTERNACIONAL ESPAÑA, PORTUGAL Y REINO UNIDO

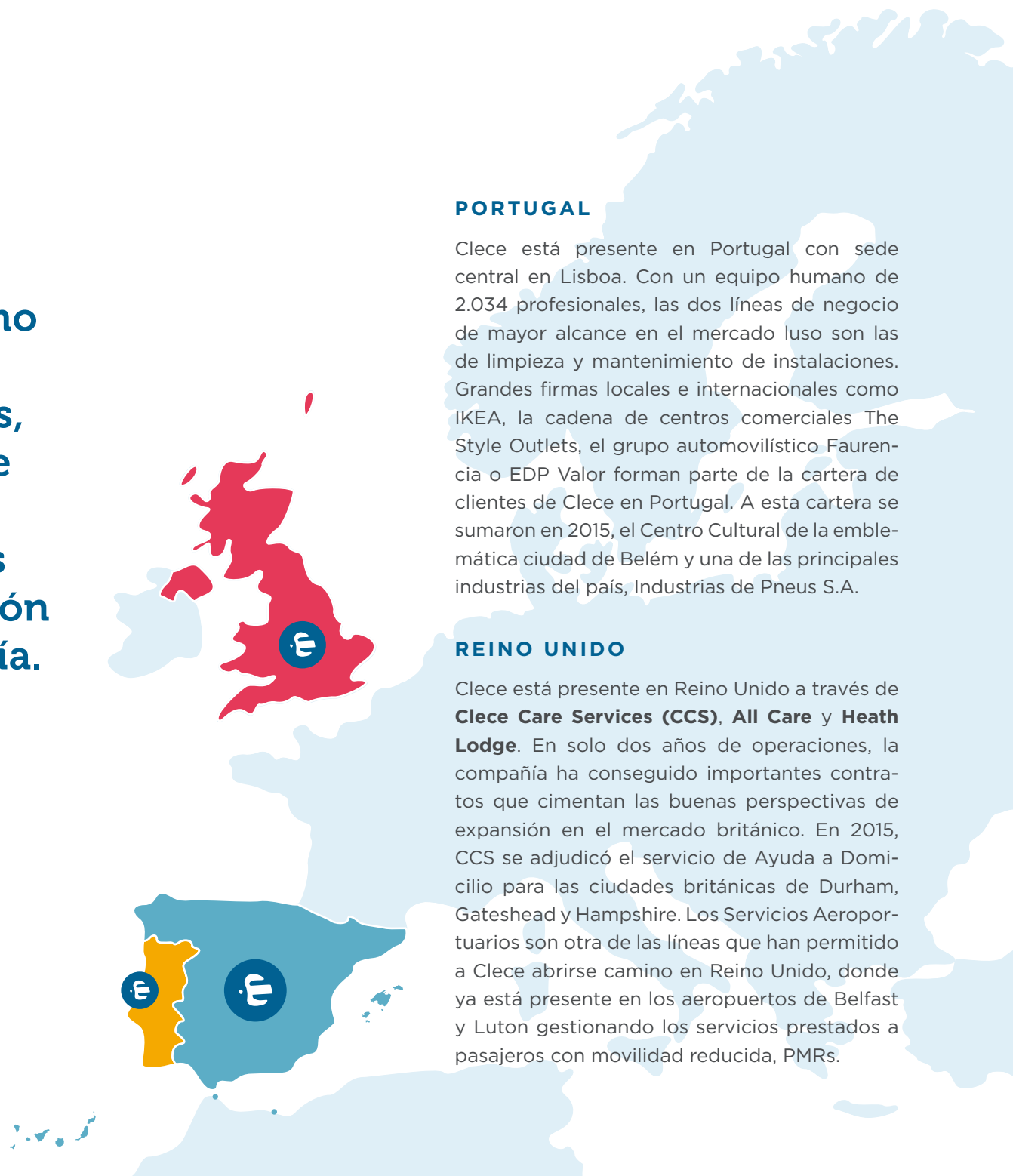
Consolidado en España como un operador de referencia en la prestación de servicios, Clece mira al exterior donde tiene presencia en Portugal y en Reino Unido, mercados estratégicos para la expansión internacional de la compañía.

PORTUGAL

Clece está presente en Portugal con sede central en Lisboa. Con un equipo humano de 2.034 profesionales, las dos líneas de negocio de mayor alcance en el mercado luso son las de limpieza y mantenimiento de instalaciones. Grandes firmas locales e internacionales como IKEA, la cadena de centros comerciales The Style Outlets, el grupo automovilístico Faurecia o EDP Valor forman parte de la cartera de clientes de Clece en Portugal. A esta cartera se sumaron en 2015, el Centro Cultural de la emblemática ciudad de Belém y una de las principales industrias del país, Industrias de Pneus S.A.

REINO UNIDO

Clece está presente en Reino Unido a través de **Clece Care Services (CCS), All Care y Heath Lodge**. En solo dos años de operaciones, la compañía ha conseguido importantes contratos que cimentan las buenas perspectivas de expansión en el mercado británico. En 2015, CCS se adjudicó el servicio de Ayuda a Domicilio para las ciudades británicas de Durham, Gateshead y Hampshire. Los Servicios Aeroportuarios son otra de las líneas que han permitido a Clece abrirse camino en Reino Unido, donde ya está presente en los aeropuertos de Belfast y Luton gestionando los servicios prestados a pasajeros con movilidad reducida, PMRs.



ESPAÑA

Clece está presente en todo el territorio nacional, acercando sus servicios a todos los niveles de la administración y a las empresas privadas. El Grupo se organiza en torno a cinco direcciones territoriales y cuenta con delegaciones en las principales ciudades españolas. En España, 70.318 profesionales prestan diferentes tipos de servicios englobados en tres áreas de actividad: servicios a las personas, servicios a los edificios y servicios a la ciudad y su entorno.

