

**5,62%**

de crecimiento  
de plantilla

**9%**

de colectivos  
vulnerables

**3<sup>a</sup> empresa**

privada de España en  
número de empleados



# Las personas

UN LUGAR PARA TODOS



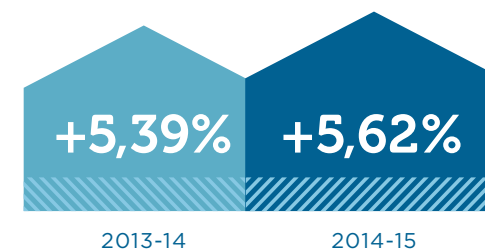
**LAS PERSONAS**  
UN LUGAR PARA TODOS

**Clece crece por y para su equipo humano. La evolución de la compañía en 2015 propició un incremento de la plantilla del 5,6% hasta llegar a los 73.212 trabajadores. Esta cifra supone continuar la tendencia ascendente de los últimos años, que consolida a Clece como la tercera empresa privada del país en número de empleados.**

**73.212**

TRABAJADORES EN PLANTILLA

Crecimiento de la plantilla (2013-2015)



Distribución de la plantilla por sexos



Este crecimiento se sostiene con el **crecimiento personal y profesional de cada empleado**. Para favorecer su desarrollo, la gestión de Recursos Humanos tiene entre sus principales pilares la gestión del talento, el compromiso con la integración, el fomento de la igualdad y la promoción de la seguridad y la salud laboral.

### GESTIÓN DEL TALENTO

Para impulsar el talento como valor estratégico, la formación y el desarrollo son dos prioridades en la gestión de Recursos Humanos. El Plan de Formación Anual incluye tanto programas de formación ligados al negocio como acciones formativas en materia de seguridad y salud

laboral. En total, en 2015 se impartieron 485.626 horas de formación distribuidas en 2.044 cursos llegando a un total de 25.500 trabajadores.

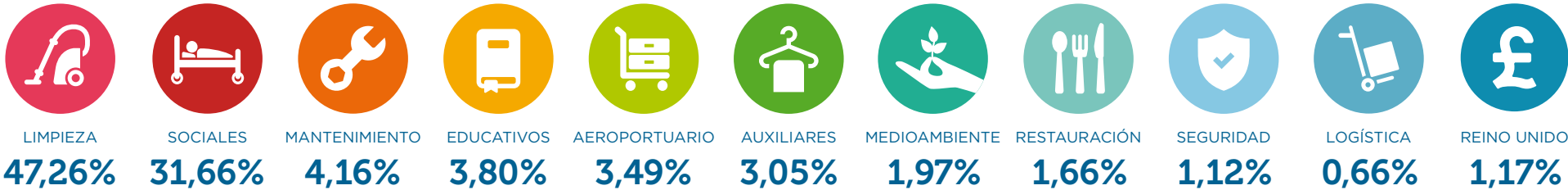
Para favorecer la participación, el 89% de esta oferta fue presencial en el centro de trabajo. A través de metodologías flexibles, adaptadas a cada servicio, Clece facilitó disponibilidad horaria y geográfica. Los cursos fueron tanto de elaboración propia como externa, con la colaboración de universidades, centros de formación profesional, administraciones y cámaras de comercio. Destacó el acuerdo alcanzado con la Junta de Andalucía en 2015 para la acreditación de 5.000 auxiliares de ayuda a domicilio en esta Comunidad Autónoma.

### COMPROMISO CON LA INTEGRACIÓN

El compromiso con la integración entronca con el proyecto social de Clece dirigido a la integración de colectivos socialmente vulnerables a través del empleo. Entre ellos se encuentran personas con discapacidad, mujeres víctimas de violencia de género, personas en riesgo de exclusión social, víctimas del terrorismo y jóvenes desempleados.

En total un 9% de la plantilla pertenece a estos colectivos. Un hecho diferencial que pone de manifiesto el esfuerzo integrador de Clece, aporta valor al negocio y se refleja en entornos laborales más colaborativos y solidarios.

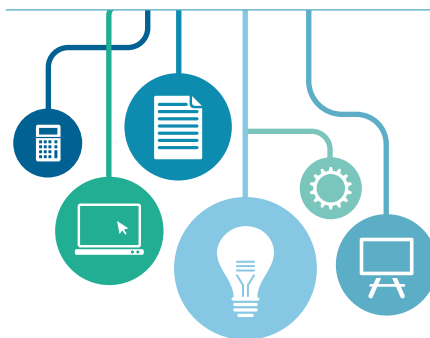
### Distribución de la plantilla por tipo de actividad



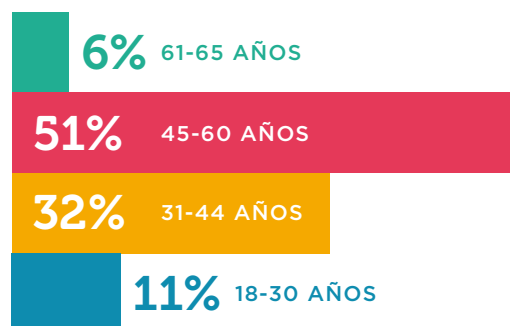
## FOMENTO DE LA IGUALDAD

2015 significó un paso más en la progresiva penetración de las políticas de igualdad de la compañía gracias a la formación, el diálogo y el establecimiento de planes de igualdad en las diferentes empresas del Grupo.

Entre los principales hitos en materia de igualdad, el pasado ejercicio se formó a 1.242 personas en igualdad. Asimismo Clece integró en su plantilla a 302 mujeres víctimas de violencia de género. En cuanto a la prevención del acoso, se modificaron los protocolos de actuación para casos de acoso laboral, sexual o por razón de género, mejorando su segmentación y poniendo en marcha herramientas más cercanas y directas de comunicación.



### Indicadores de Formación



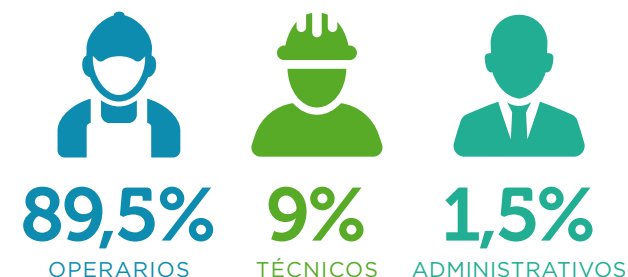
### Planes de desarrollo

- » Programa Superior de Desarrollo para Jefes de Servicio: 7ª promoción, 80 participantes
- » Programa de Evaluación de Competencias: implantación en 289 empleados
- » Área social:
  - Programa Directores Centros Sociales: 36 trabajadores
  - Coordinador de Servicios de Ayuda a Domicilio: 40 trabajadores
- » Itinerario Formativo Económico-Financiero: 52 participantes

### Hitos 2015

- » Certificación Discert
- » Renovación de la Certificación SA8000 de Responsabilidad Social Internacional
- » Adhesión al Pacto Mundial

### Plantilla por edades y categoría laboral



# PROMOCIÓN DE LA SEGURIDAD Y SALUD EN EL TRABAJO

La creación de un entorno que garantice la salud y seguridad de los empleados es un valor presente en todas las actividades y decisiones de la compañía. Cinco son los principios fundamentales sobre los que se sustenta el **Sistema de Gestión de la Seguridad y Salud** en el trabajo de Clece:



EMPRESA	CERTIFICADO LEGAL 31/1995	CERTIFICADO OHSAS 18001
CLECE	X	X
TALHER	X	X
CLECE SEGURIDAD	X	X
INTEGRA MGSÍ CEE	X	X
INTEGRA MGSÍ CET	X	X
INTEGRA MXSI CEE GALICIA	X	X
INTEGRA MGSÍ CEE ANDALUCÍA	X	X
INTEGRA MGSÍ CEE VALENCIA	X	X
NDAVANT	X	X
LIBERA	X	X
UTE HOSPITAL DE MAJADAHONDA	X	X
ZAINTZEN	X	X

Para promover la implicación de todos, en 2015 se impartieron 149.426 horas de formación en prevención y se inició un programa específico para Jefes de Servicio y Encargados en el que participaron 500 personas, una parte importante de las 1.600 personas destinatarias del programa al que se dará continuidad en 2016.

El Sistema ha sido implantado según la norma OHSAS 18001 “Sistema de Gestión de la Seguridad y Salud en el Trabajo”. En 2015, Clece, Nda-vant, Lireba Serveis, Talher, Clece Seguridad así como diversos centros del Grupo Integra, superaron con éxito las auditorías de seguimiento conservando o renovando esta certificación.