

**12 años**

consecutivos  
de crecimiento

**1.376**

millones de euros  
de facturación

**5,5%**

de incremento  
sobre 2014

A woman with short dark hair and glasses, wearing blue medical scrubs, is operating a blue Clece H1020 forklift. She is looking down at the steering wheel. The forklift has a black dashboard with the model number 'H1020' and 'ENERG' logo. A white label on the dashboard features the Clece logo (a stylized '€' symbol) and the brand name 'Clece'. The background shows a modern building with large windows and a red wall with circular patterns.

# El negocio

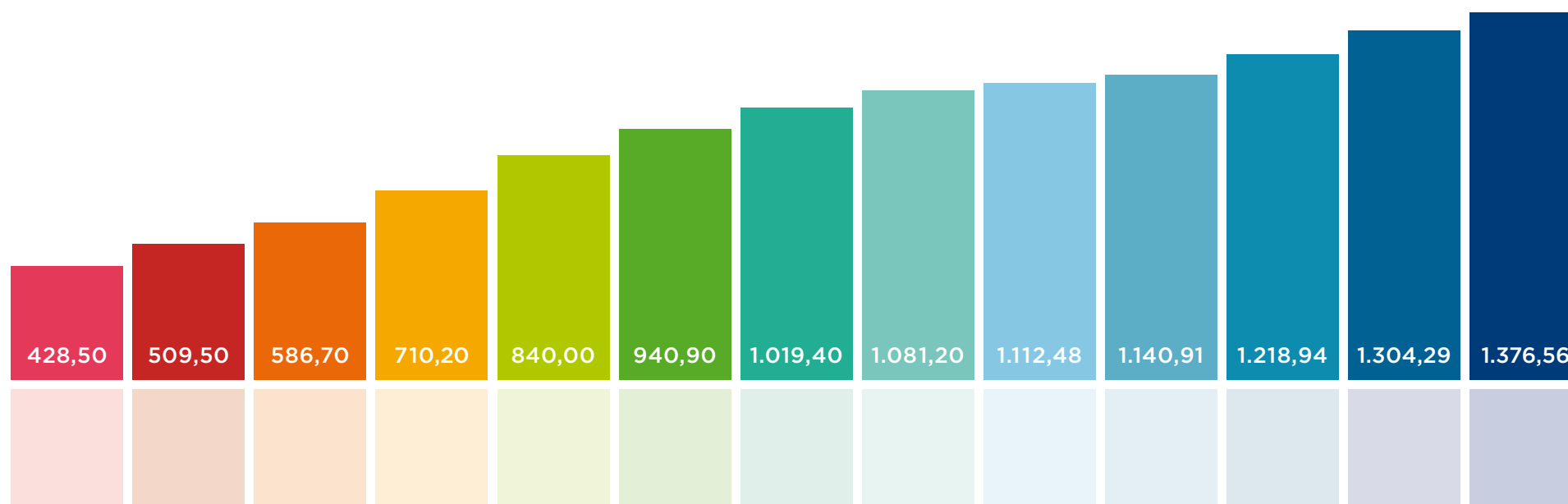
EN 2015

## EL NEGOCIO EN 2015

En un mercado complejo de servicios muy diversos, con una gran dependencia de la inversión pública y tras una crisis que redujo notablemente la externalización privada y pública, Clece ha logrado mantener el crecimiento 12 años consecutivos, con un TACC acumulado del 10% desde 2003.

# TACC +10%

Evolución de la cifra de negocio  
de Grupo Clece de 2003 a 2015.  
Ventas en millones de euros



Un año más la división de Servicios Sociales y Educativos volvió a mejorar sus resultados, alcanzando los 418 millones de euros de facturación, gracias entre otras cosas a la fuerte especialización en la atención a mayores que creció un 10%. Cabe destacar la consolidación de CCS, filial británica de Clece, en el mercado inglés de cuidado a mayores en el hogar.

Los Servicios Educativos tuvieron un comportamiento muy positivo, gestionando ya 113 escuelas infantiles a nivel nacional con un proyecto educativo global. Los Servicios de Integración, actividad que realiza a través de su Centro Especial de Empleo, Integra CEE, fue donde mayor crecimiento se experimentó, un 22% respecto al año 2014, en línea con la apuesta de la compañía por la inclusión de colectivos vulnerables.

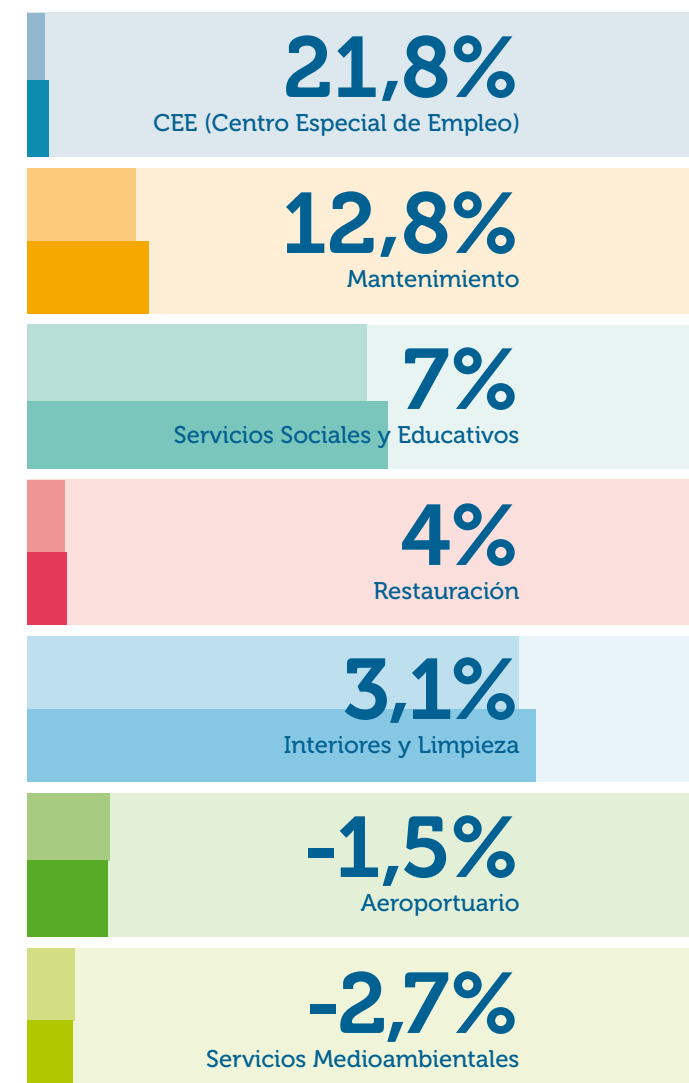
También crecieron dos de las áreas tradicionales de la compañía: Limpieza y Mantenimiento. La primera alcanzó los 585 millones de euros de facturación, con un incremento de casi el 3%, a pesar de la reducción del alcance en los

contratos públicos. Por su parte, la división de Mantenimiento mejoró sus ingresos un 12,8%, gracias sobre todo a los proyectos de Facility Management, un 45%, y Eficiencia Energética, un 23%; integrados ambos en esta área.

Los ajustes en el mercado verde en 2105, principalmente en el segmento de Jardinería Municipal, explican que Talher, la filial especializada de la compañía, experimentara un comportamiento plano. En Servicios Aeroportuarios, el ligero retroceso en el mercado español se compensó con el crecimiento de la actividad en Reino Unido y Portugal.

Destaca la evolución de la división de Restauración, que encadena ya cinco años consecutivos creciendo tras su reordenación y que en 2015 mejoró su facturación un 4%. También la recuperación de los Servicios Logísticos, que tras un parón de varios años tuvieron un crecimiento del 10%. Por último, cabe reseñar el despegue de nuevas actividades, hoy por hoy con poco volumen, pero con crecimientos de dos y tres cifras, como Seguridad o Limpieza Viaria.

### Crecimiento de la cifra de negocio entre 2014 y 2015. Por sector de actividad



## **INTEGRA CENTRO ESPECIAL DE EMPLEO**

Clece trabaja por la integración laboral de personas con diversidad funcional, principalmente a través de su Centro Especial de Empleo, Integra CEE. Un área que ha experimentado un notable crecimiento en los últimos años y que fue especialmente significativo en 2015, donde se incrementó un 22% respecto a 2014.

En la actualidad cuenta con más de 2.441 personas en plantilla, de las cuales, el 90% presenta algún tipo de diversidad funcional, muy por encima del 70% que establece la normativa. Un equipo de profesionales que presta cada día un servicio de calidad a 269 empresas e instituciones, incluyendo desde labores de limpieza profesional de edificios y locales; mantenimiento, gestión y servicios integrados, hasta servicios logísticos o auxiliares.

Para lograrlo, Integra CEE cuenta con la Unidad de Apoyo, un equipo de 58 personas que ofrece atención integral e individualizada, favorece la creación de un entorno positivo para la inclusión, detecta necesidades y resuelve cualquier problema que pueda surgir, desde la selección del empleado, su incorporación, formación y desempeño laboral. Esta Unidad generó durante 2015 un total de 9.532 acciones sociolaborales con la plantilla.



# 2.441

PROFESIONALES  
EN PLANTILLA

# 269

EMPRESAS A LAS  
QUE DA SERVICIO

# 9.532

ACCIONES  
SOCIOLABORALES



